



格林大华期货
Gelin Dahua Futures

证监许可【2011】1288号

格林大华期货一周简评

商业航天王者归来

2025年1月23日



更多精彩内容
请关注
格林大华期货
官方微信

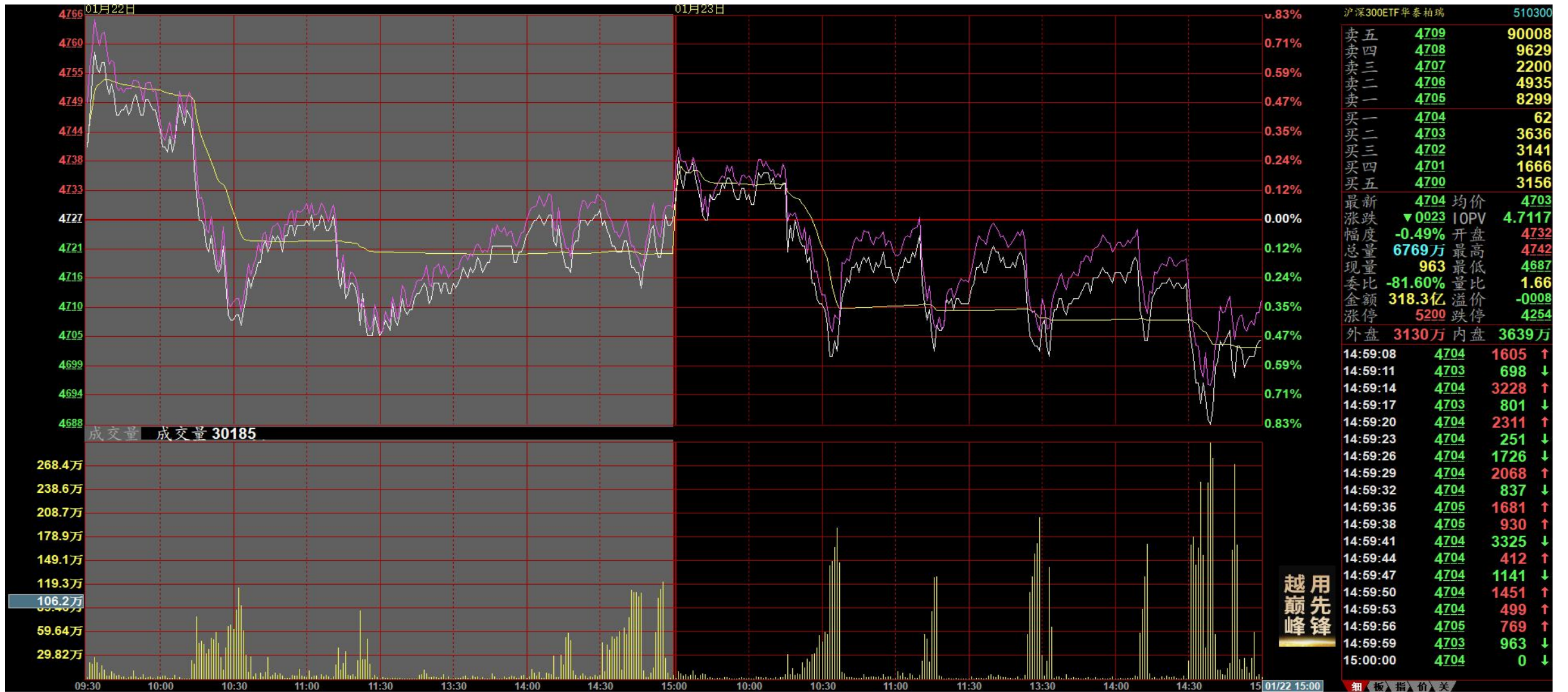
研究员：于军礼

联系邮箱：yujunli@greendh.com

期货从业资格证号：F0247894

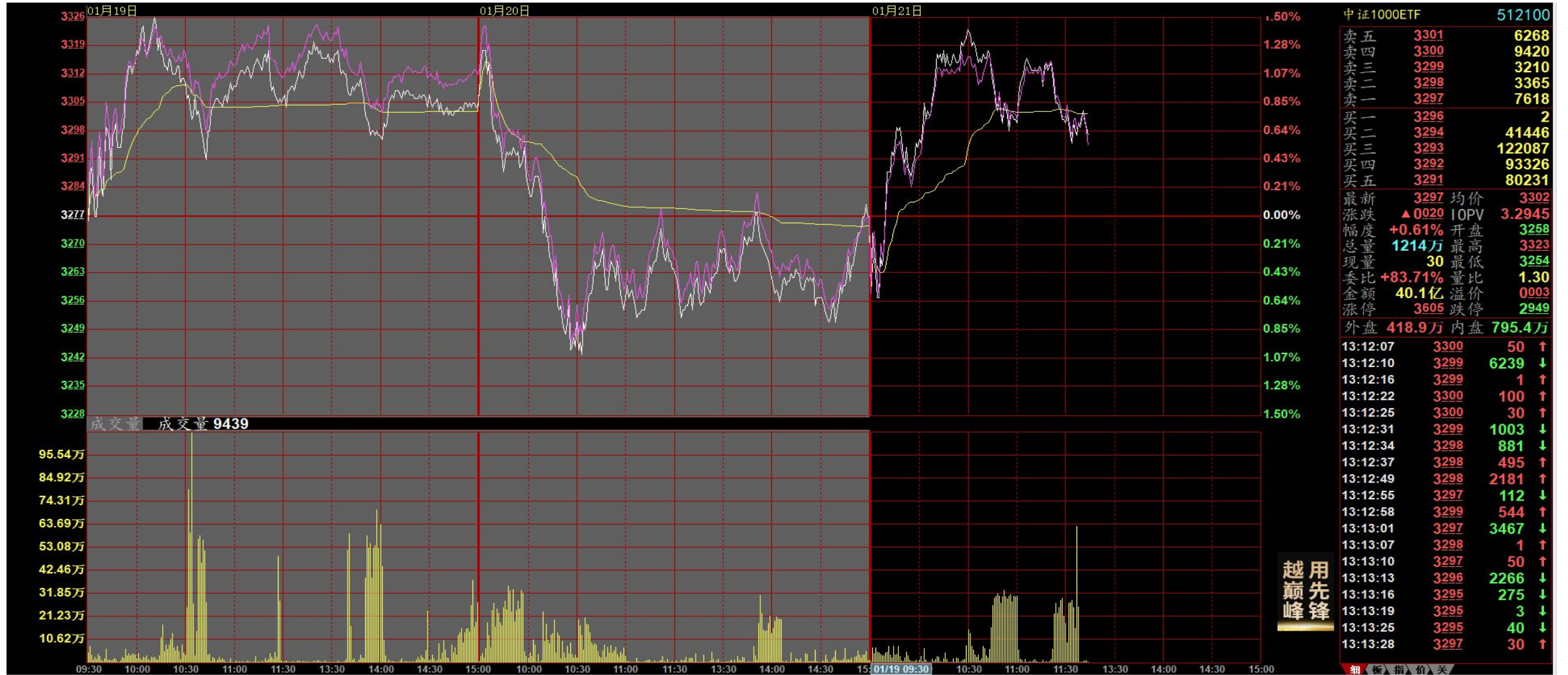
期货交易咨询号：Z0000112

政策压盘资金以抛售沪深300ETF为主



数据来源：钱龙金典，格林大华期货

周二压盘资金抛售科创50ETF、创业板指ETF、中证1000ETF等成长类ETF



数据来源：WIND，格林大华期货

马斯克：2026年通过星舰实现火箭的完全可重复使用

1月22日周四，马斯克罕见现身达沃斯论坛，与贝莱德CEO芬克展开对话。勾勒出一幅涵盖人形机器人、自动驾驶、太空探索和人工智能（AI）的宏大蓝图。

在太空探索方面，**马斯克表示SpaceX希望今年通过星舰实现火箭的完全可重复使用。**

他将星舰描述为“有史以来最大的飞行器”，**这一突破将使太空进入成本降低100倍，降至每磅100美元以下。**

马斯克还讨论了在未来几年内发射太阳能AI卫星的计划。他指出，太空中的太阳能板效率是地球上的五倍，因为有持续的阳光且无大气干扰。他预测“部署AI成本最低的地方将是太空”，这将在两到三年内实现。

到2026年底、或最迟2027年，AI将变得“比任何人类都聪明”。

特斯拉的自动驾驶出租车服务Robotaxi2026年有望在美国大规模部署，“到2026年年底，这项服务将在美国范围内非常非常普及”。

马斯克表示，如果特斯拉对机器人的可靠性、安全性和功能范围充满信心，到2027年底，将启动公开销售。

SpaceX和特斯拉的团队正分别致力于在约三年内在美国建立每年100吉瓦的太阳能制造产能。

SpaceX计划于2027年发射星链二代卫星，瞄准5G级体验

SpaceX在近期提交给美国联邦通信委员会（FCC）的文件中透露，计划于2027年推出第二代蜂窝式星链系统，旨在实现“大幅增强”的卫星直连手机服务，提供接近地面5G网络的体验。

SpaceX已与EchoStar签署协议，拟以约170亿美元收购其持有的无线电频谱资源以升级蜂窝星链服务。

第二代蜂窝星链系统有望实现接近地面5G网络的连接体验。

SpaceX在技术文件中指出，新一代系统的总容量将较第一代卫星网络提升超过100倍，数据吞吐能力也将提高20倍以上。

手机制造商需完成硬件适配，将支持1.9GHz及2GHz频段的EchoStar频谱接收芯片集成至终端设备。

SpaceX需发射可调用新增频谱资源的下一代卫星，一个规模达15000颗卫星的新系统。

此次布局若顺利推进，将强化SpaceX在卫星通信市场的竞争优势，并对传统电信与新兴低轨星座运营商构成直接挑战。

星舰如成功实现可复用，中美商业航天之间的代差将拉大至两代，即使中国春季可复用火箭成功完成回收，中美技术差距仍有一代。中国商业航天任重道远，商业航天有望王者归来



中国商业航天技术进步的紧迫性陡然提速，卫星ETF王者归来



数据来源: WIND, 格林大华期货



上证报：SpaceX确定太空光伏HJT技术路线，光伏ETF大涨，向上突破

分时 多日 1分 5分 15分 30分 60分 日 周 月 更多

515790.SH[光伏ETF] 2026/01/23 收 1.155 幅 9.17%(0.097) 开 1.067 高 1.160 低 1.067 均 1.131 量 1780万 换 18.57% 振 8.79% 额 20.13亿

MA5 1.077 MA10 1.060 MA20 1.025 MA60 0.996 MA120 0.927 MA250 0.808

综合屏 F9 前复权 超级叠加 画线 工具

2025/07/25-2026/01/23(123日)



光伏ETF 515790

1.155 +0.097 +9.17%

SSE CNY 15:00:15 闭市 通融

净值走势 华泰柏瑞中证光伏产业ETF

委比	-76.58%	委差	-132119
卖五	1.164		91344
卖四	1.163		17457
卖三	1.162		6418
卖二	1.161		7335
卖一	1.160		29764
买一	1.159		4893
买二	1.158		461
买三	1.157		96
买四	1.156		2321
买五	1.155		12428

总量	1779.96万	换手	18.57%
现手	12554	量比	3.33
外盘	996.39万	内盘	783.56万
总额	20.13亿	振幅	8.79%
均价	1.131	开盘	1.067
最高	1.160	最低	1.067
涨停	1.164	跌停	0.952
IOPV	1.1294	溢价率	2.27%
净值	1.0588	升贴水率	9.09%
流通盘	95.83亿	流通值	111亿

14:59:12	1.156	4367
14:59:15	1.156	22744
14:59:18	1.156	15982
14:59:21	1.156	8907
14:59:24	1.155	12281
14:59:27	1.155	12262
14:59:30	1.155	35792
14:59:33	1.154	16291
14:59:36	1.155	14437
14:59:39	1.155	15239
14:59:42	1.155	7389
14:59:45	1.154	14079
14:59:48	1.154	15418
14:59:51	1.154	6961
14:59:54	1.155	15715
14:59:57	1.158	7564
15:00:00	1.159	12554

数据来源：WIND，格林大华期货

商业航天助力中证500指数结束整理，率先向上突破



数据来源：WIND，格林大华期货

股指展望和交易策略

【股指展望】

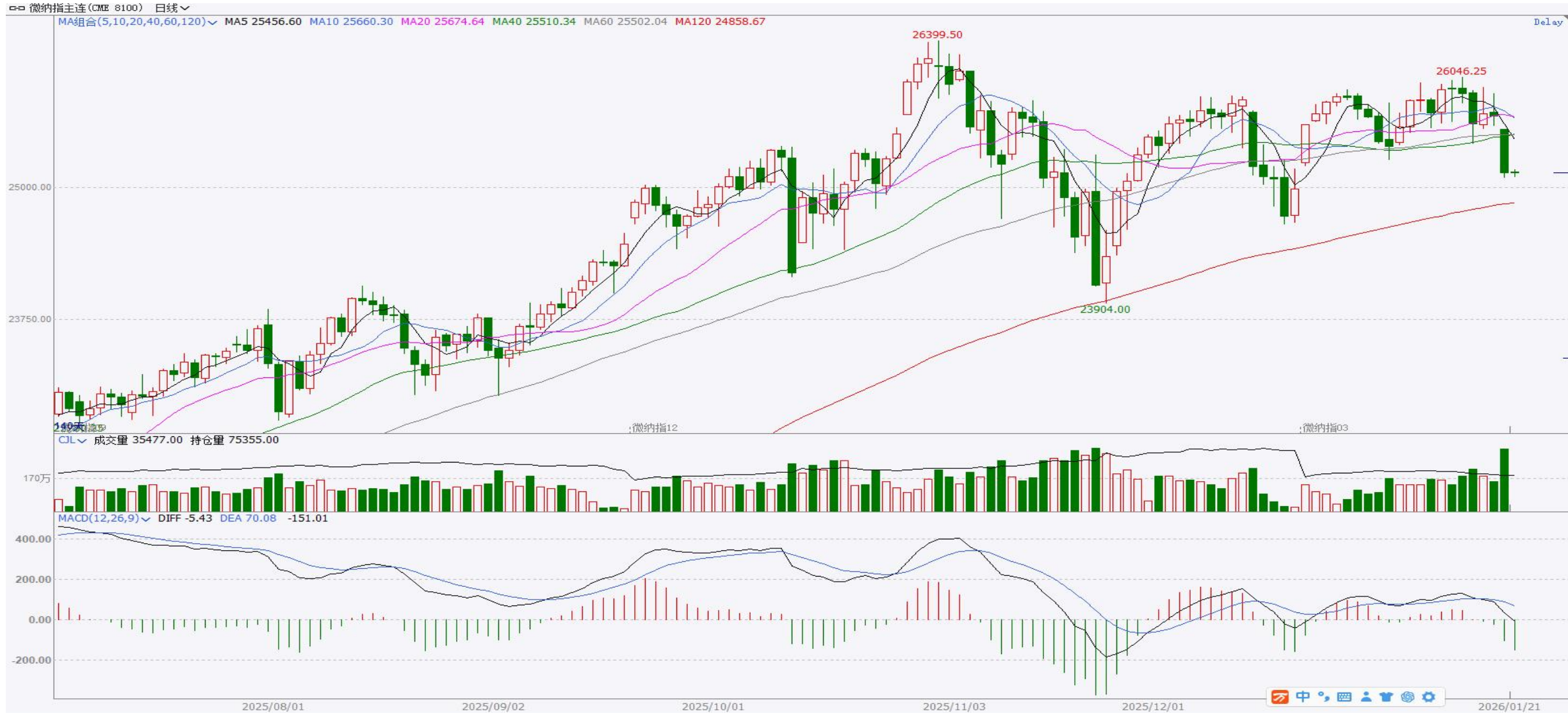
SpaceX计划在2027年推出第二代蜂窝星链系统，旨在实现接近地面5G体验的卫星直连服务，需发射1.5万颗新卫星；第二代系统容量将比当前提升超100倍，数据吞吐能力提高20倍以上。高盛预测，2026年国内新增资本流入股市规模将超3万亿元人民币，其中包含约2万亿元个人投资者配置资金和逾1万亿元机构资金。瑞银团队与海外客户的交流明显升温，其中交易型投资者加码中国资产的节奏尤为积极。全球资金正重新加码中国股市，AI实力、估值吸引力与韧性成为共识逻辑。场外资金仍然在大规模涌入，市场资金推动型上涨趋势并未改变。美国星舰重复使用可能技术突破，中美商业航天技术差距将拉大，中国商业航天技术需要奋起直追。随着商业航天板块王者归来，春节红包行情已开启，中证500指数引领升势，市场资金持续向中证500、中证1000指数聚集。

【交易策略】

股指期货：春节红包行情已开启，中证500指数引领升势，市场资金持续向中证500、中证1000指数聚集。

股指期权：择机买入中证1000指数远月深虚值看涨期权。

1月20日周二晚，美国遭遇股债汇三杀



数据来源：WIND，格林大华期货

本次流动性冲击的震源是日本长债收益率的飙升，源于日本政府激进的财政政策，减半征收食品消费税，投资者质疑日本财政的可持续性，抛售日本长债



日债的抛售潮传导至美债，引发美债抛售和收益率快升



数据来源：文华财经，WIND，格林大华期货

在美债收益率快升背景下，投资者转向抛售美股、美元，酿成股债汇三杀的流动性冲击



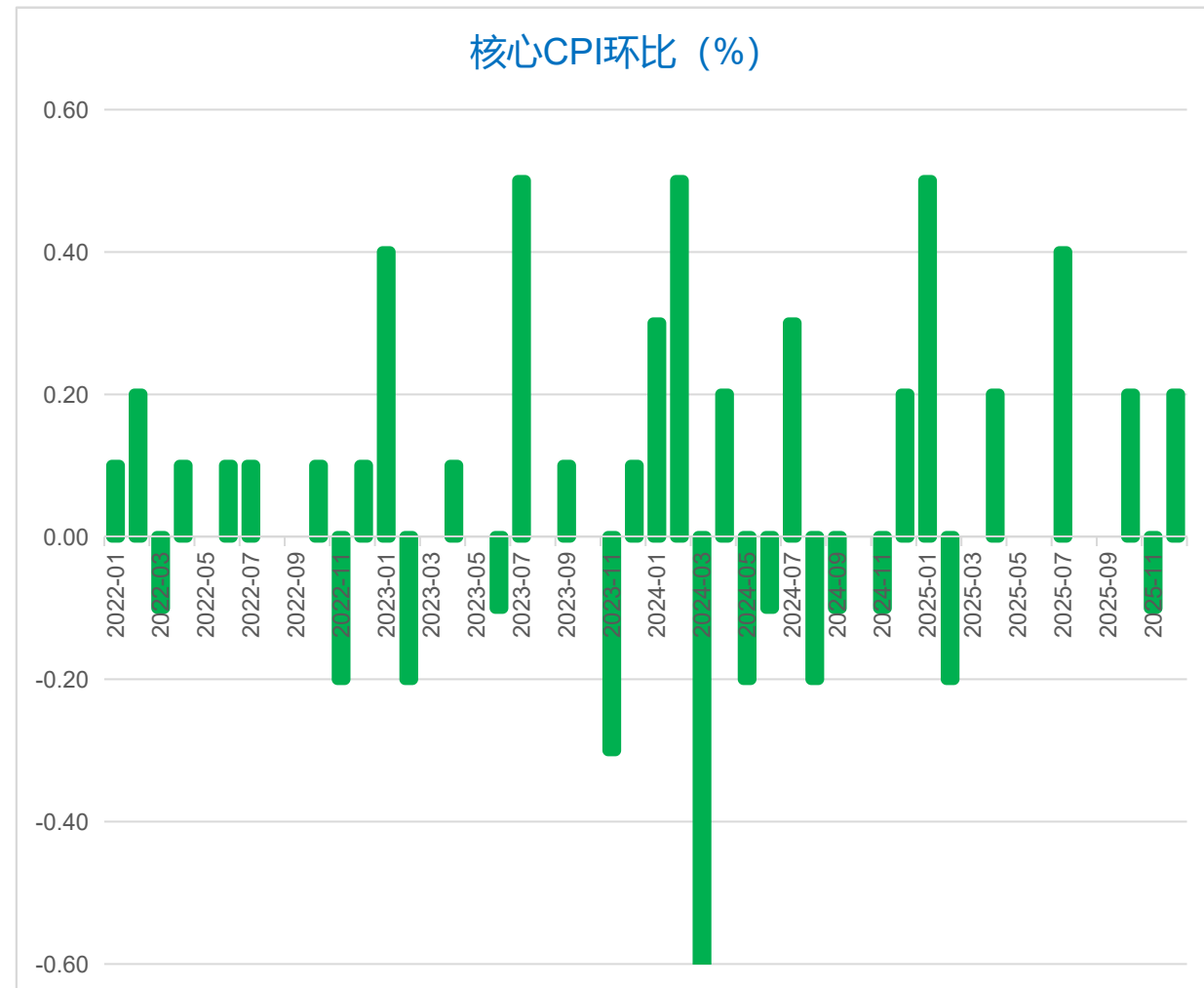
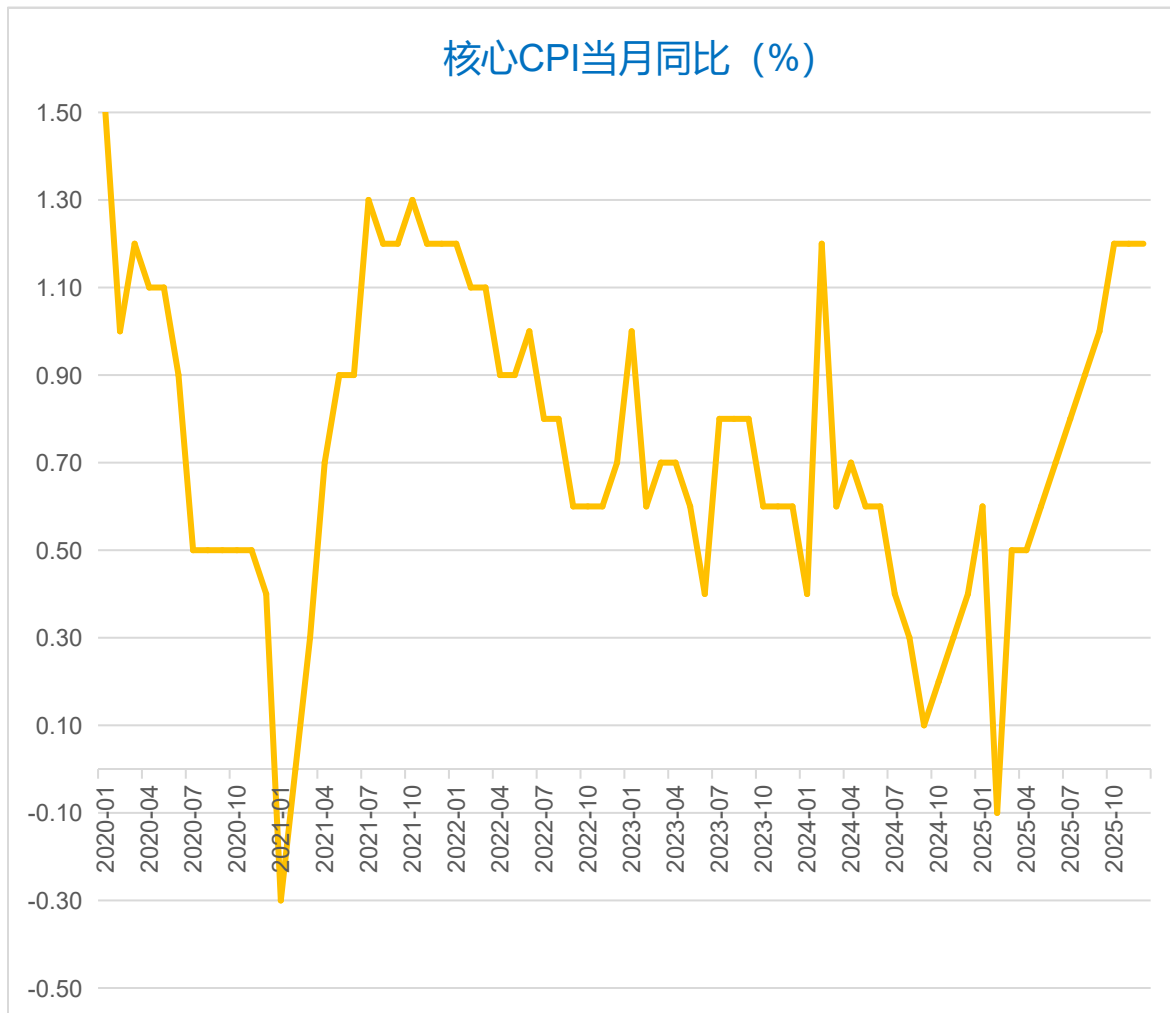
数据来源：文华财经，格林大华期货

美国遭遇流动性冲击后，全球专业投资机构加速金融资产的全球再配置，海外资金有望加速大规模涌入中国，利多中国权益资产



数据来源：WIND，格林大华期货

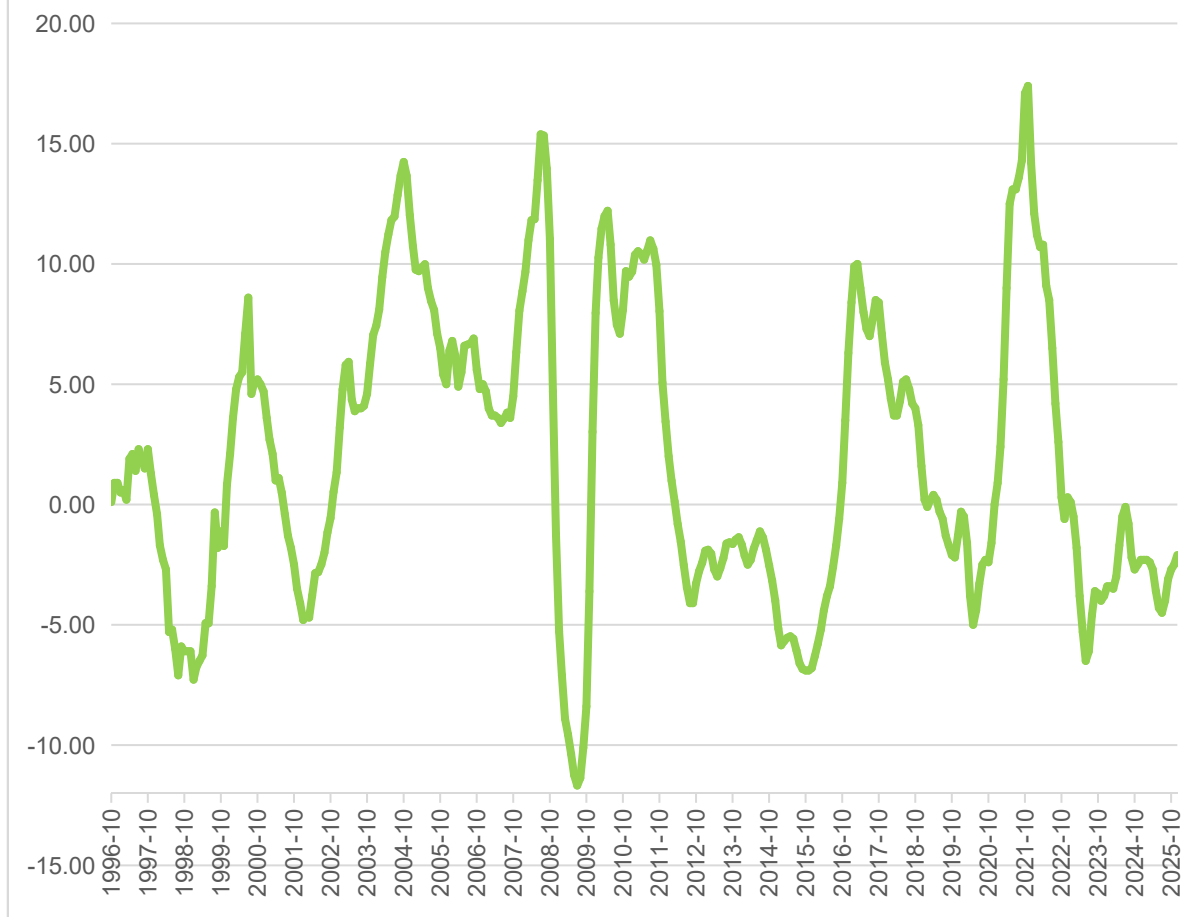
12月核心CPI当月同比增速为1.2%，实际利率已连续为负值，环比增长0.2%



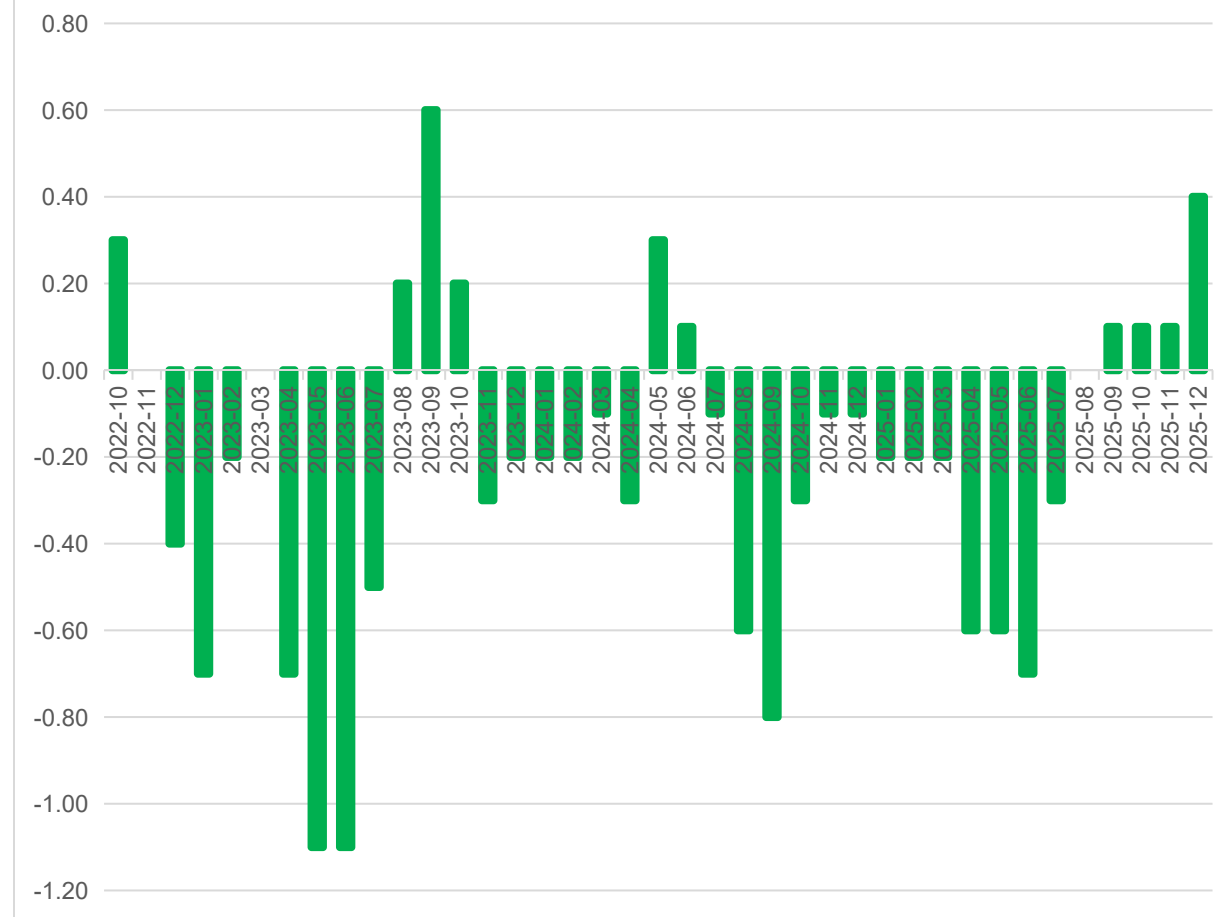
数据来源：WIND，格林大华期货

12月工业生产者购进价格指数环比劲增0.4%，中国经济迈向再通胀

工业生产者购进价格指数PPIRM同比 (%)

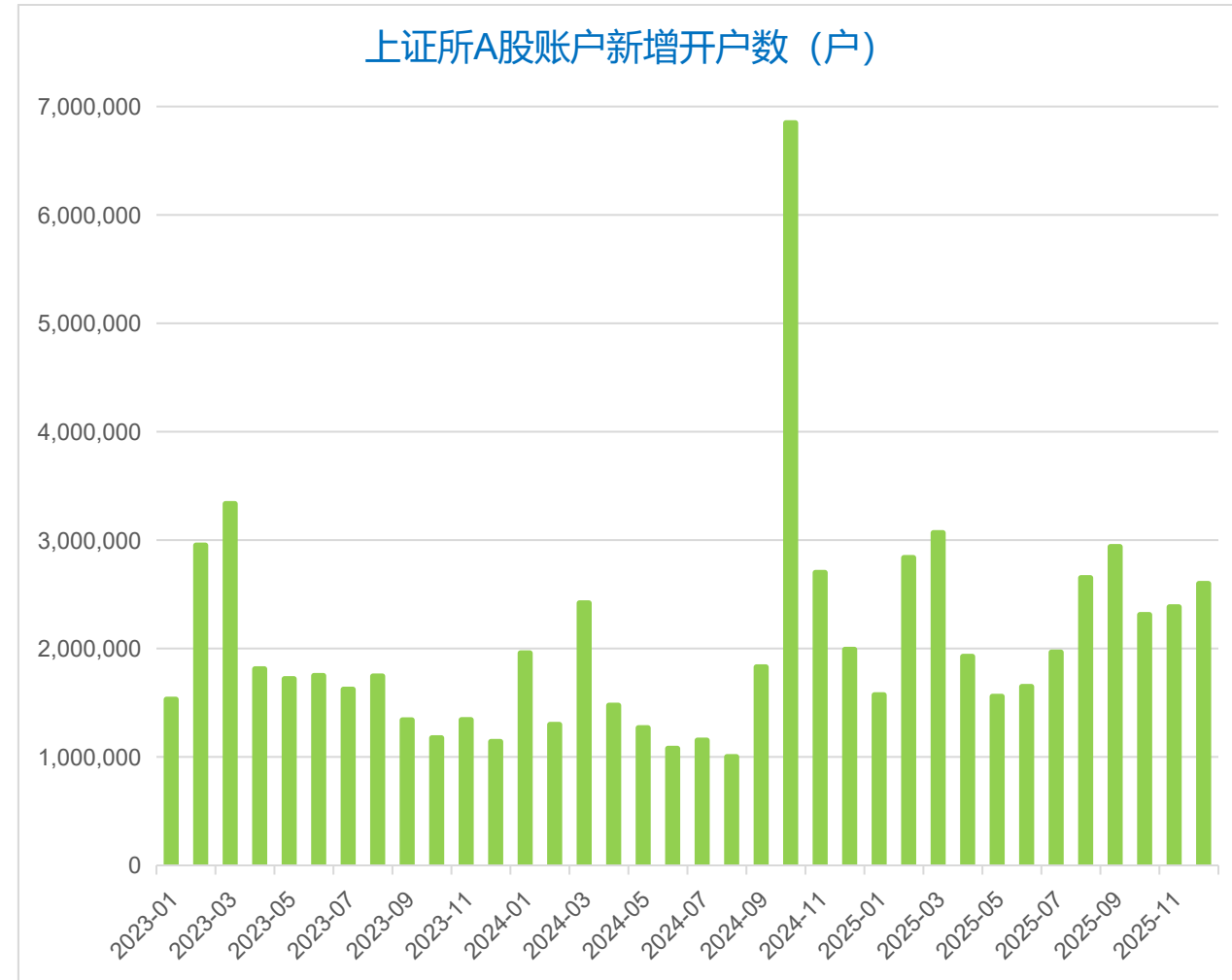
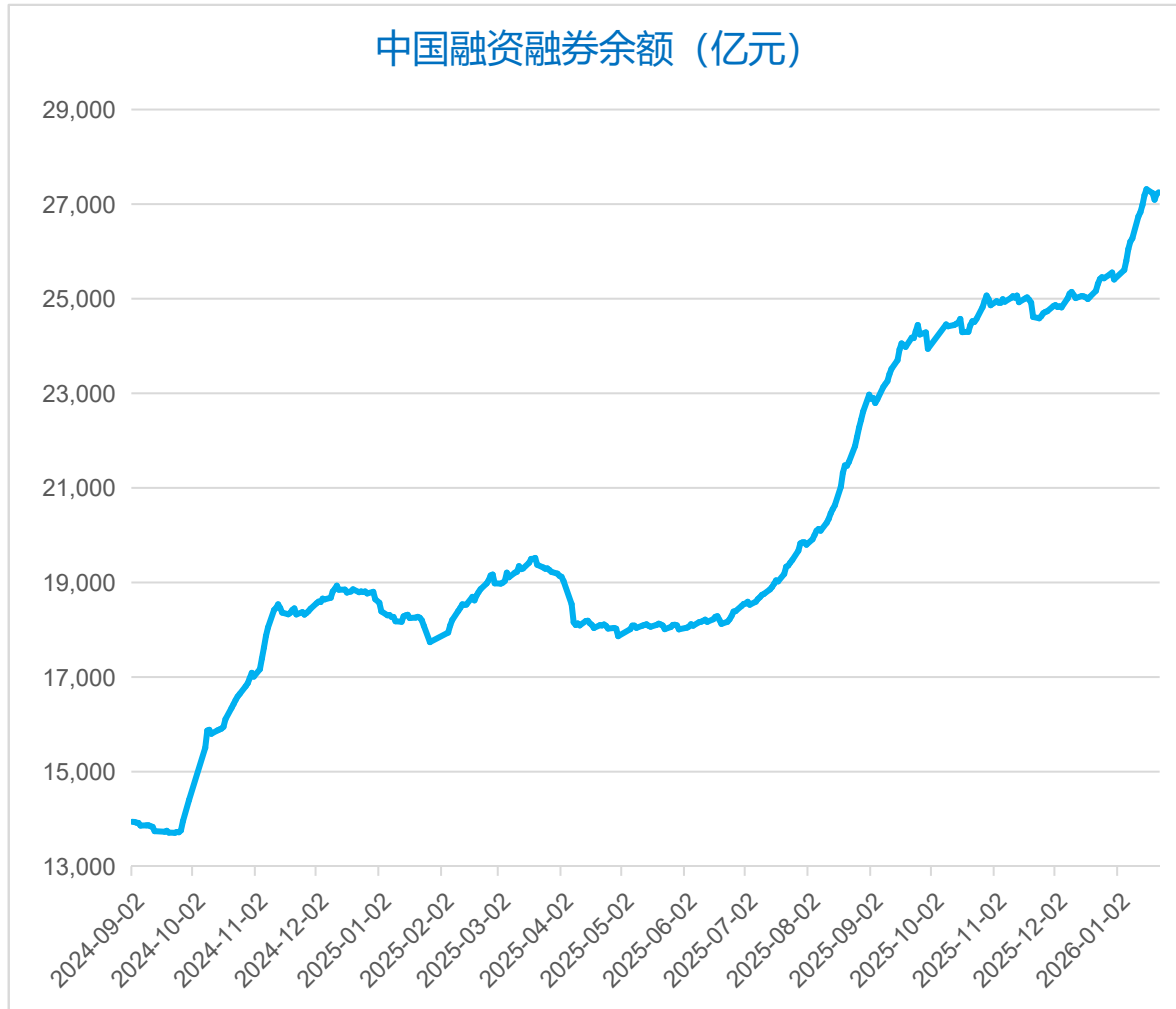


PPIRM环比(%)



数据来源：WIND，格林大华期货

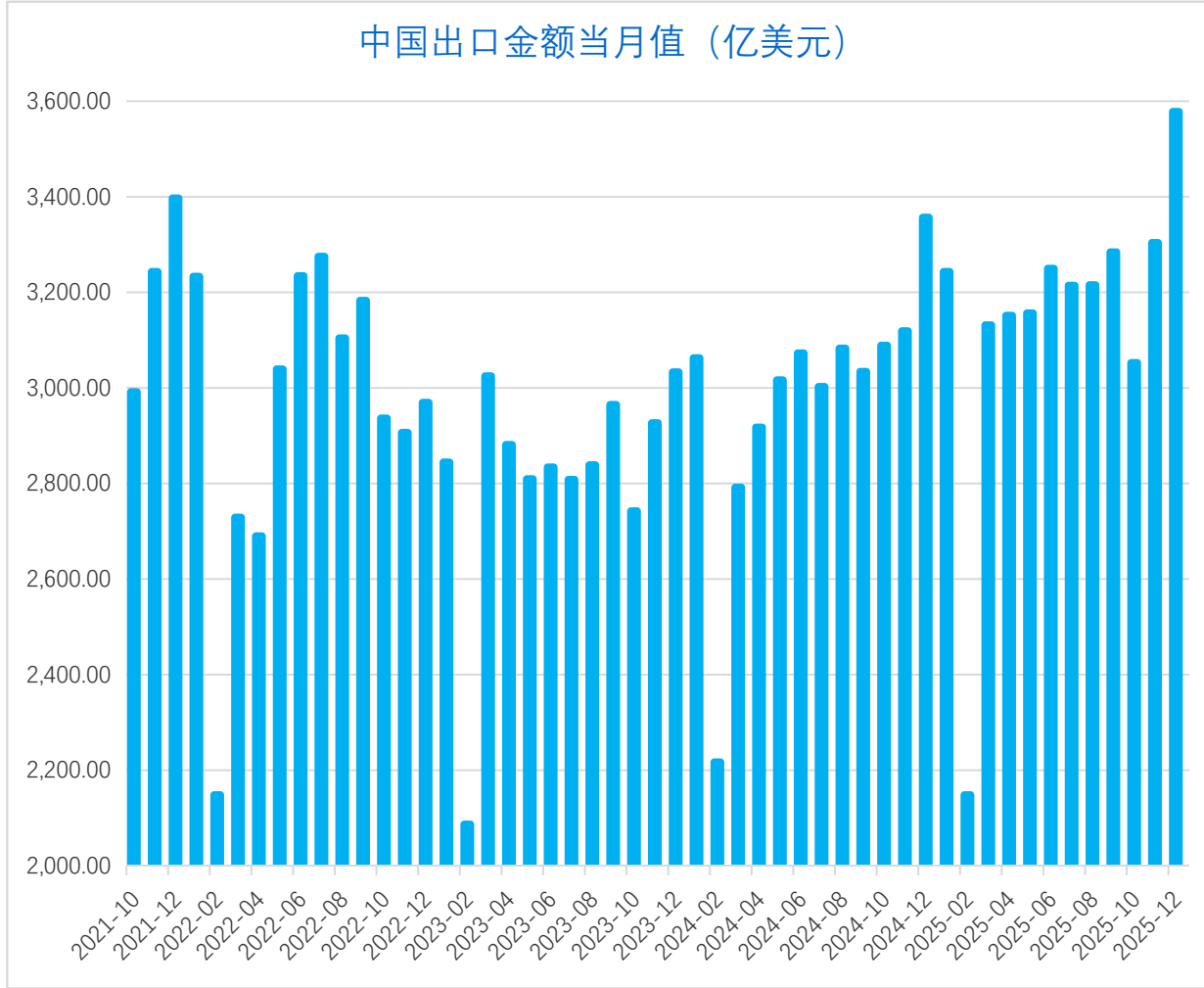
两融余额突破27000亿元，创出新高，12月A股新增开户259万户



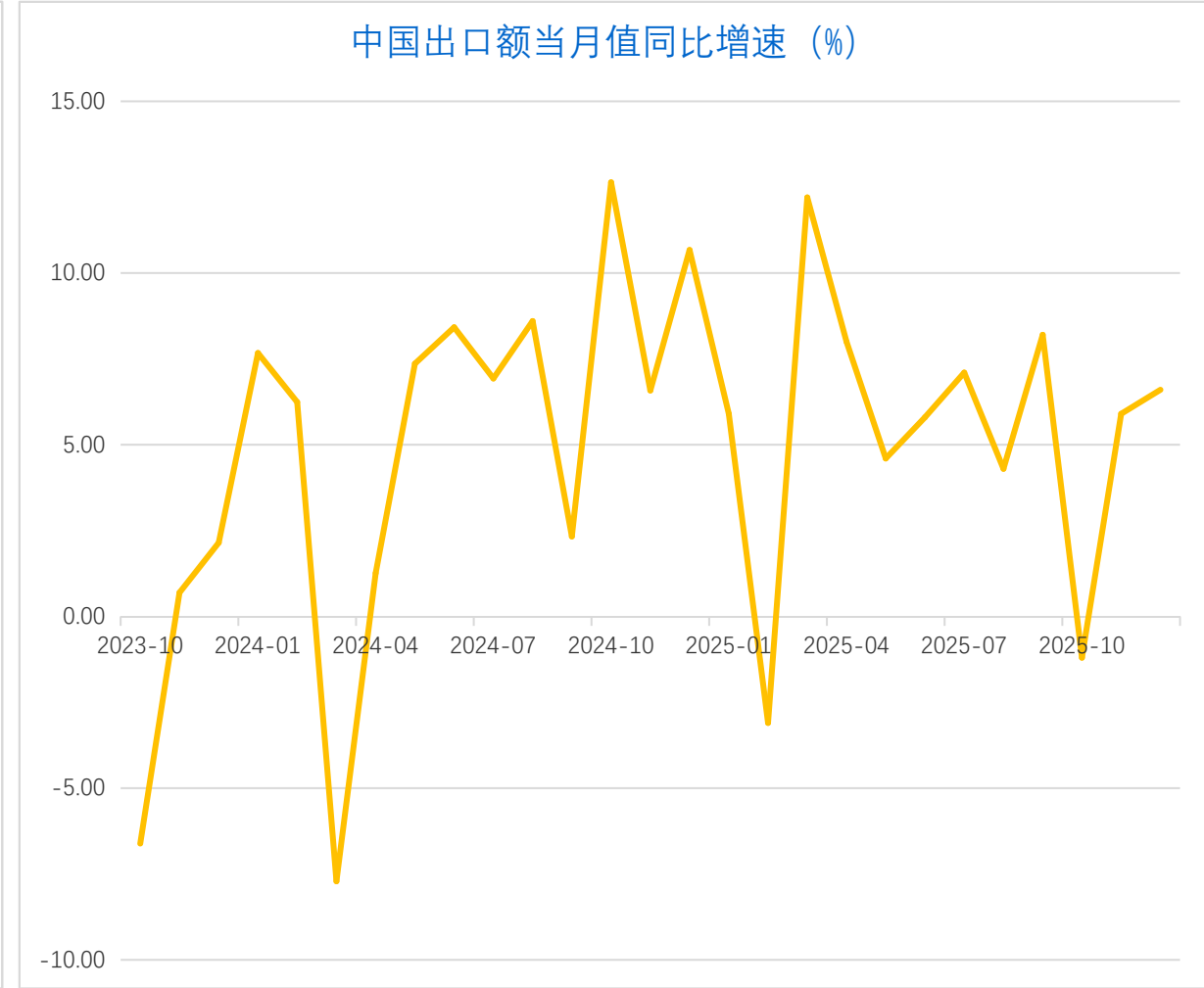
数据来源: WIND, 格林大华期货

中国12月出口金额当月值为3577亿美元，创下新记录，当月同比增速为6.6%，出口仍有韧性

中国出口金额当月值（亿美元）

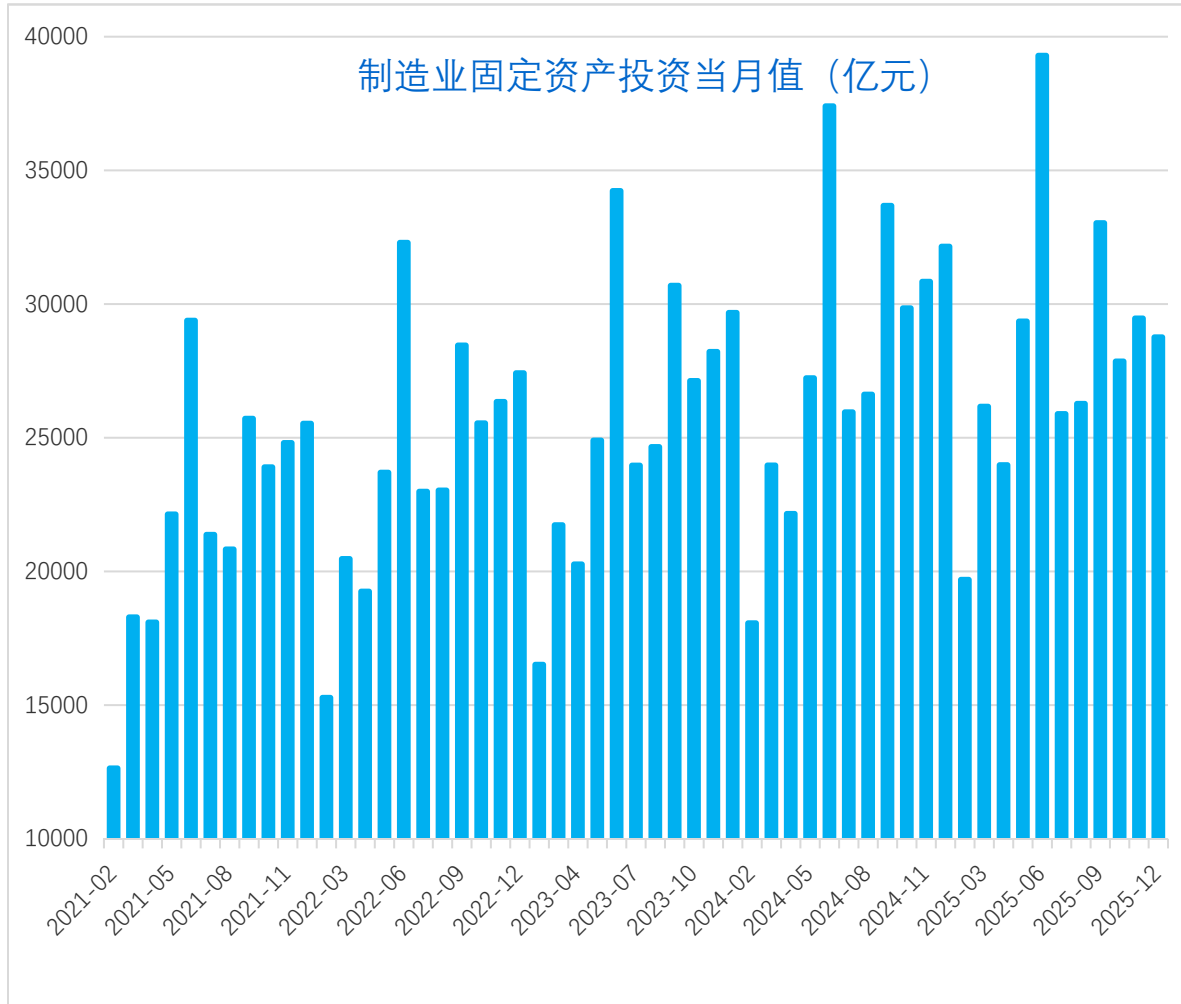


中国出口额当月值同比增速（%）



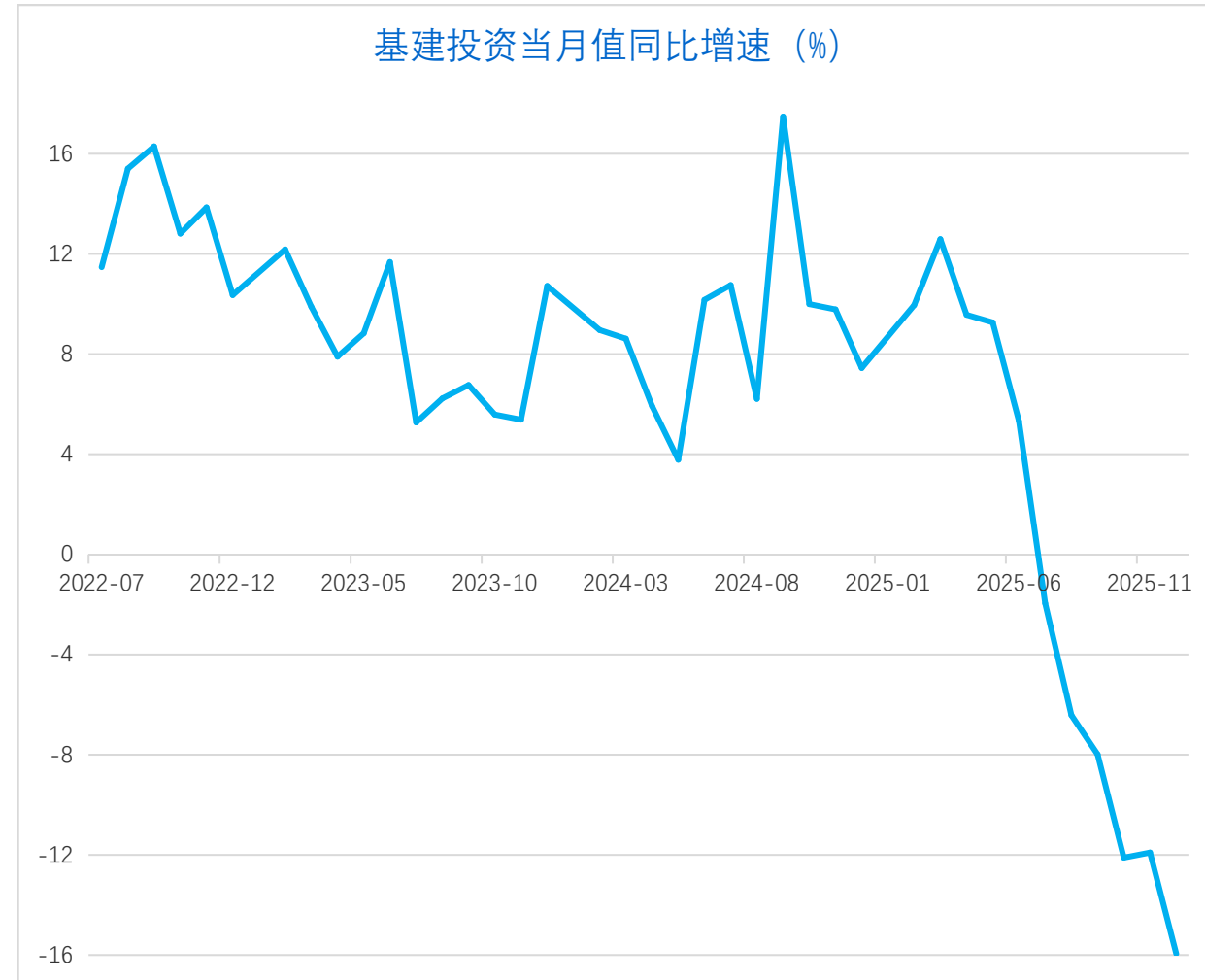
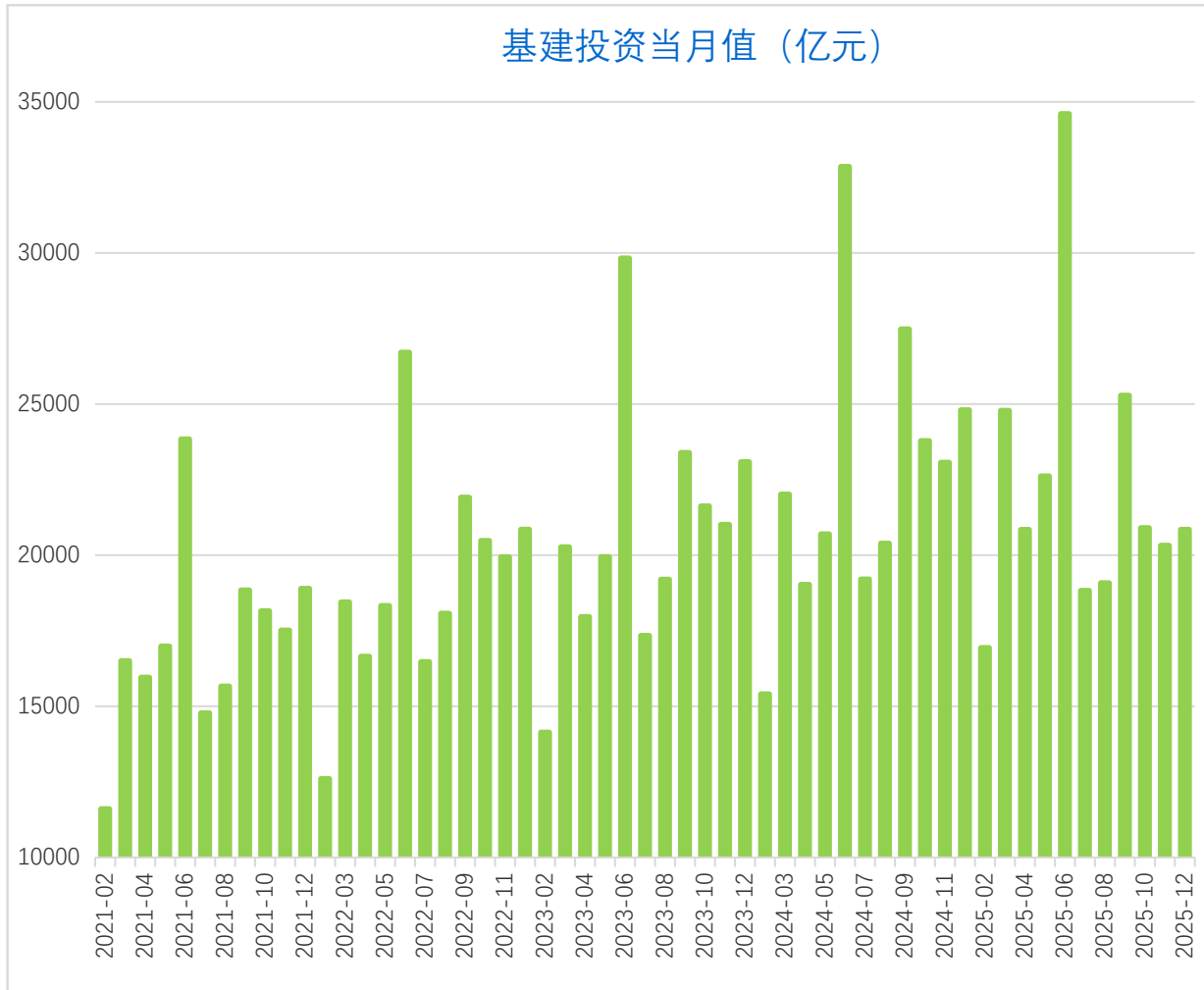
数据来源：WIND，格林大华期货

反内卷控产能，12月制造业固投当月值为2.87万亿元，当月同比增速为-10.5%，制造业投资失速



数据来源：WIND，格林大华期货

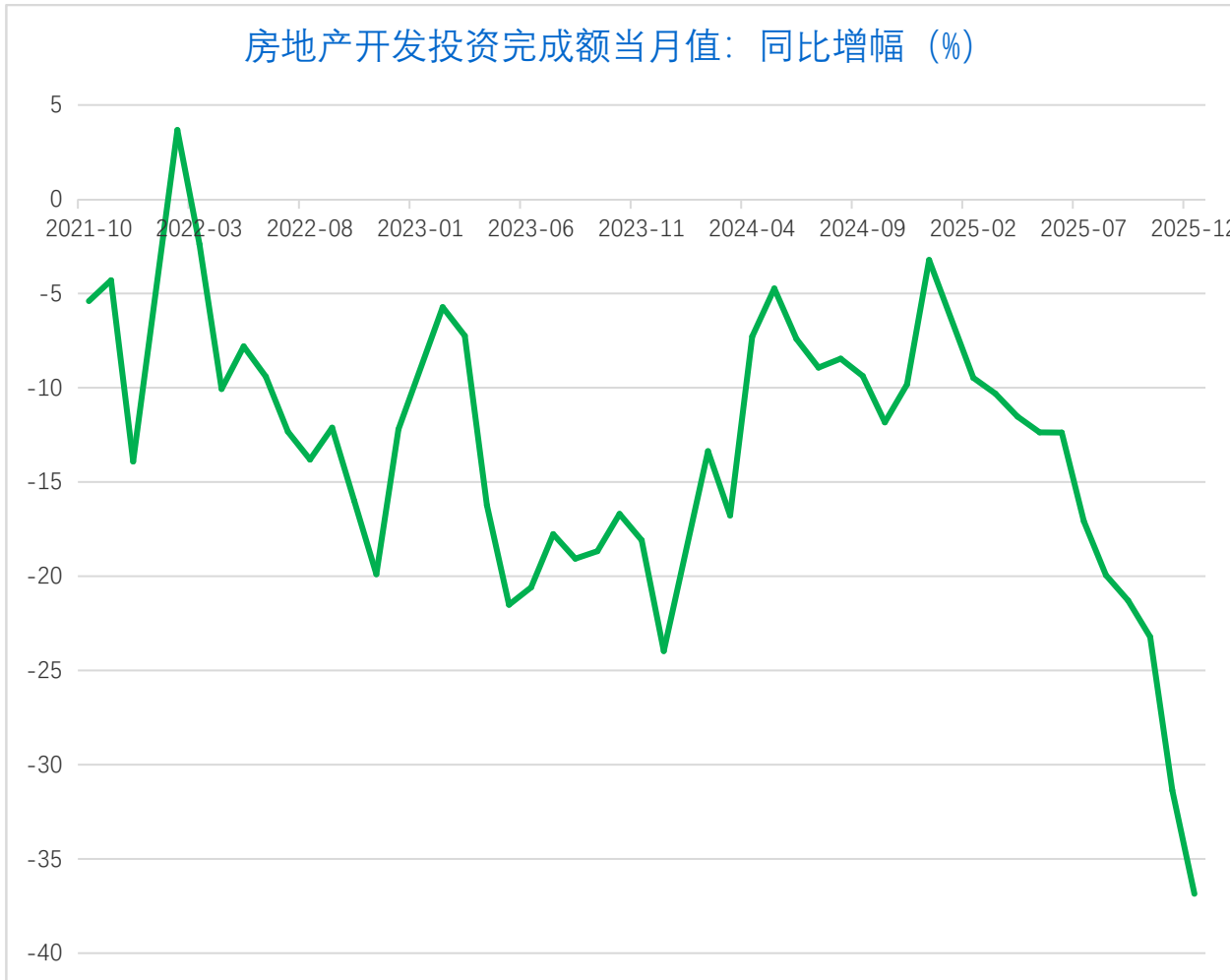
12月基建投资当月值为2.08万亿元，当月同比增速为-15.9%，基建失速，反映地方财政困境



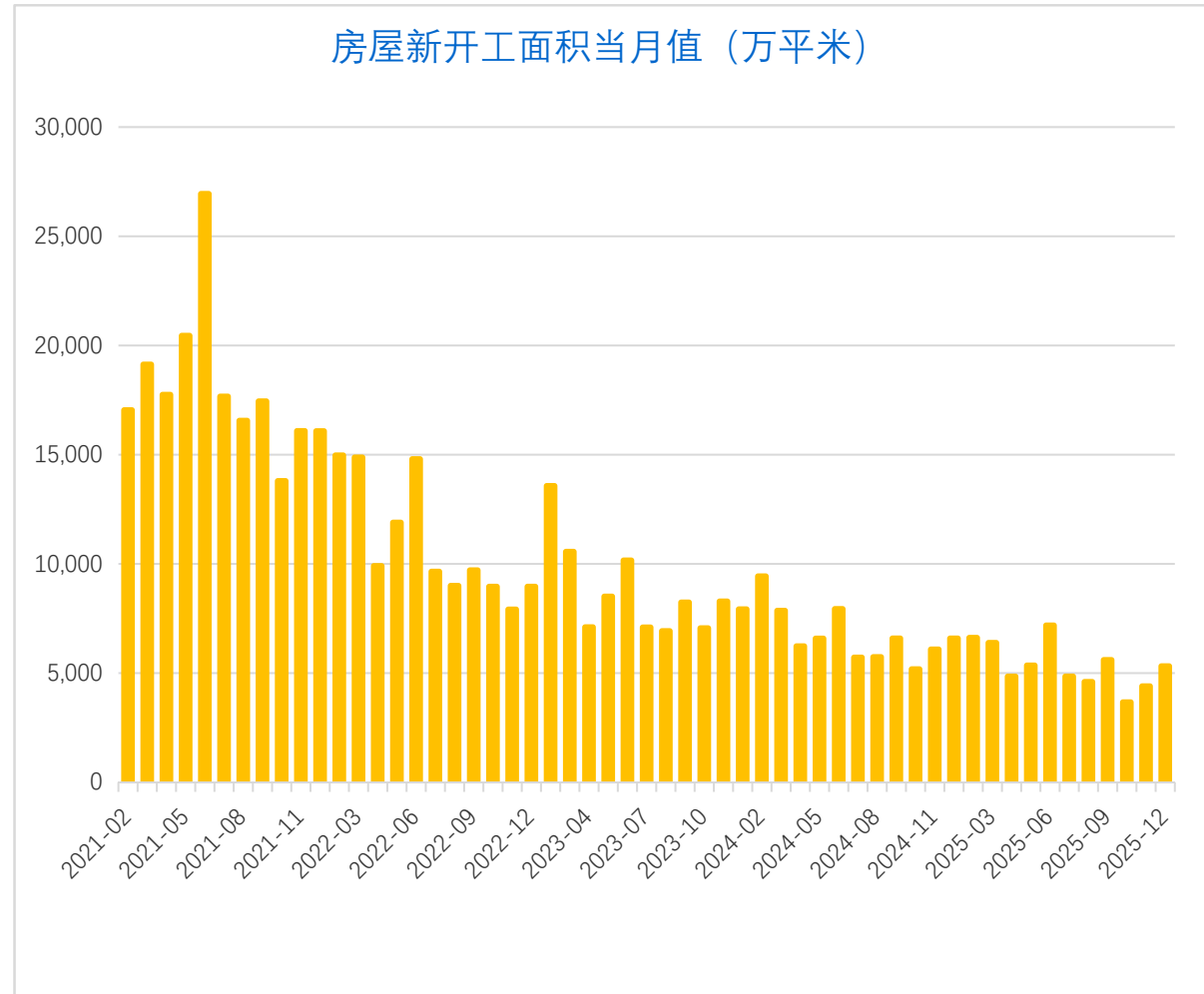
数据来源: WIND, 格林大华期货

12月房地产开发投资当月值同比增速为-36.8%，再创新低

房地产开发投资完成额当月值：同比增幅 (%)



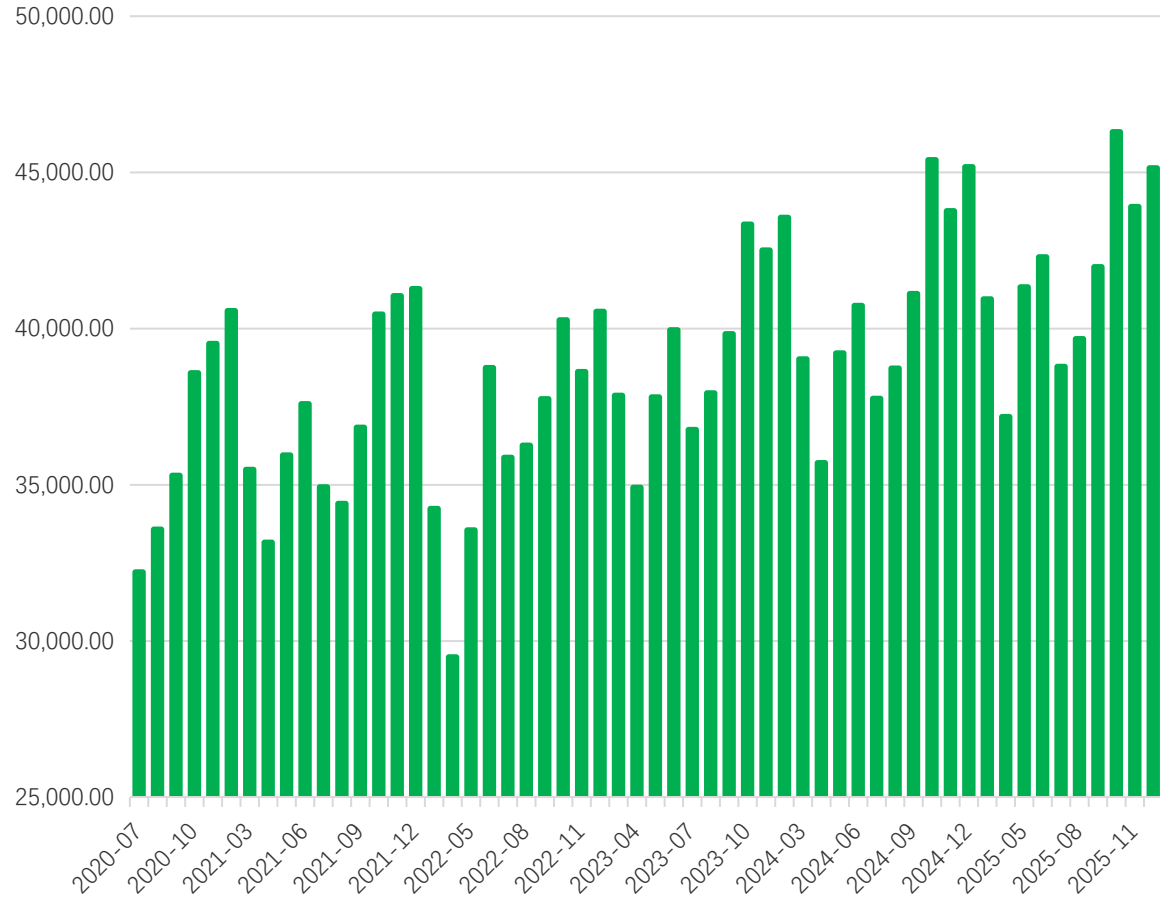
房屋新开工面积当月值 (万平方米)



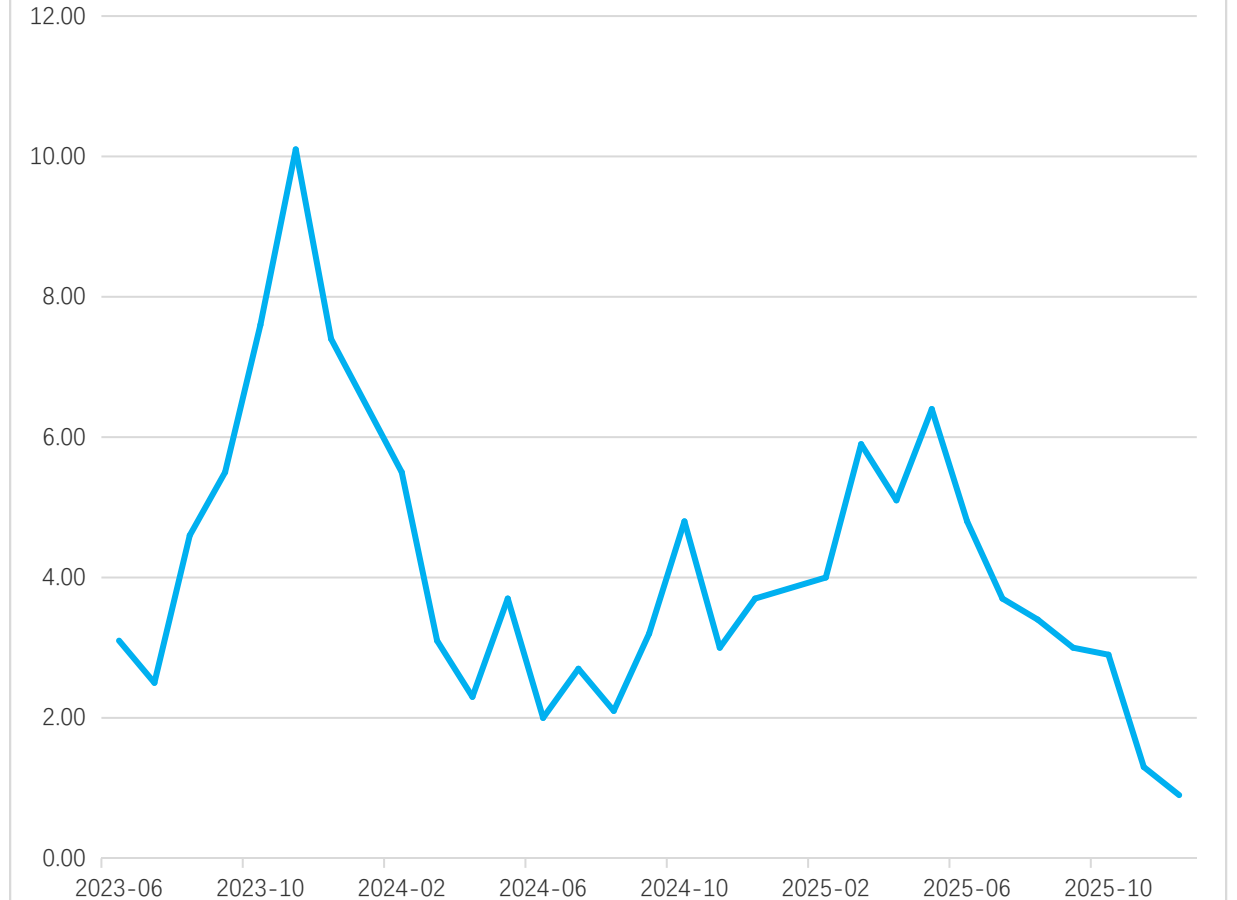
数据来源：WIND，格林大华期货

12月社消零售总额当月值为4.51万亿元，当月同比增速为0.9%。在出口预期下行，投资失速背景下，消费成为拉动经济增长的主要动力。但12月社消零售总额当月同比增速创下新低

社会消费品零售总额当月值 (亿元)



社会消费品零售总额当月同比增速 (%)



人民币升值速度加快，有利于国际资本加速涌入中国



数据来源：文华财经，格林大华期货

中证500股指期货2603合约对现货指数出现罕见的高升水，显示出对后市的强烈看好



数据来源：WIND，格林大华期货

- 1、财政政策低于预期
- 2、货币政策低于预期
- 3、海外需求变化
- 4、资金流向变化
- 5、中东地缘风险



格林大华期货
Gelin Dahua Futures

演示完毕 谢谢观看

THANK YOU

免责声明：

本报告中的信息均来源于公开资料，我公司对这些信息的准确性及完整性不作任何保证，不保证报告信息已做最新变更，也不保证分析师做出的任何建议不会发生任何变更。在任何情况下，报告中的信息或所表达的意见并不构成所述期货品种买卖的出价或询价。在任何情况下，我公司不就报告中的任何内容对任何投资所做出任何形式的担保，投资者据此投资，投资风险自我承担。我公司可能发出与本报告意见不一致的其他报告，本报告反映分析师本人的意见与结论，并不代表我公司的立场。未经我公司同意，任何人不得对本报告进行任何形式的发布、复制或对本报告进行有悖原意的删节和修改。

格林大华期货研发团队

格林大华期货 证监许可【2011】1288号

姓名	从业资格	交易咨询
王骏	F03136250	Z0021220
王凯	F3020226	Z0013404
刘洋	F3063825	Z0016580
于军礼	F0247894	Z0000112
纪晓云	F3066027	Z0011402
吴志桥	F3085283	Z0019267
刘锦	F0276812	Z0011862
张晓君	F0242716	Z0011864
王子健	F03087965	Z0019551
王琛	F03104620	Z0021310
李方磊	F03104461	Z0021311
张毅弛	F03108196	Z0021480

格林大华期货有限公司研究院



办公地址：北京市朝阳区建国门外大街8号北京IFC国际财源中心B座29层



办公电话：010-56711700



客服电话：400-653-7777



公司官网：www.gldhqh.com.cn