



格林大华期货
Gelin Dahua Futures

证监许可【2011】1288号

格林大华期货一周简评

苹果期货一周简评

2025年11月22日



更多精彩内容
请关注
格林大华期货
官方微信

研究员：王子健

联系方式：17803978037

期货从业资格证号：F03087965

期货交易咨询号：Z0019551

截至2025年11月19日，钢联数据显示全国主产区苹果冷库库存量为773.16万吨，较上周增加8.92万吨；而卓创数据截至11月20日则显示全国冷库库存为733万吨，环比下降2万吨。本周，山东部分乡镇及山西运城产区继续入库，其他产区已进入出库阶段。山东产区晚熟纸袋富士苹果基本完成收储，仅余少量入库，冷库中以小果成交为主，外贸商采购积极，需求良好。陕西产区主流价格稳定，库外交易基本结束，冷库逐渐开始包装出库，库内果农货成交价格略高于库外收购价，洛川产区70#起步主流价格为3.8-4.2元/斤，好货可达4.5-5元/斤，以质论价。第三方资讯机构入库数据存在一定分歧，冷库出库与入库同时进行，统计难度较大，供应端交易进入尾声，交割存在反复，短期博弈较强，维持高位震荡，近期需重点关注入库及消费端表现。山东地面交易进入最后阶段，低质量余货以小单车拿货为主，果农入库基本结束，出口旺季带动库内小果交易旺盛，成交价格稳中有升。西部产区冷库交易基本稳定，以客商挑拣好货及小果为主，价格稳定，一般货源交易略显冷淡，走货速度不快。周度全国冷库库容比下降，库存量较往年偏低，优果量紧俏，但一般质量货源占比较高，或对消费端形成压力，同时随着柑橘类水果逐步上市，对苹果消费形成替代，需持续关注苹果实际消费及价格走势，短期盘面多空博弈，建议暂时观望为主。

苹果2601合约行情回顾

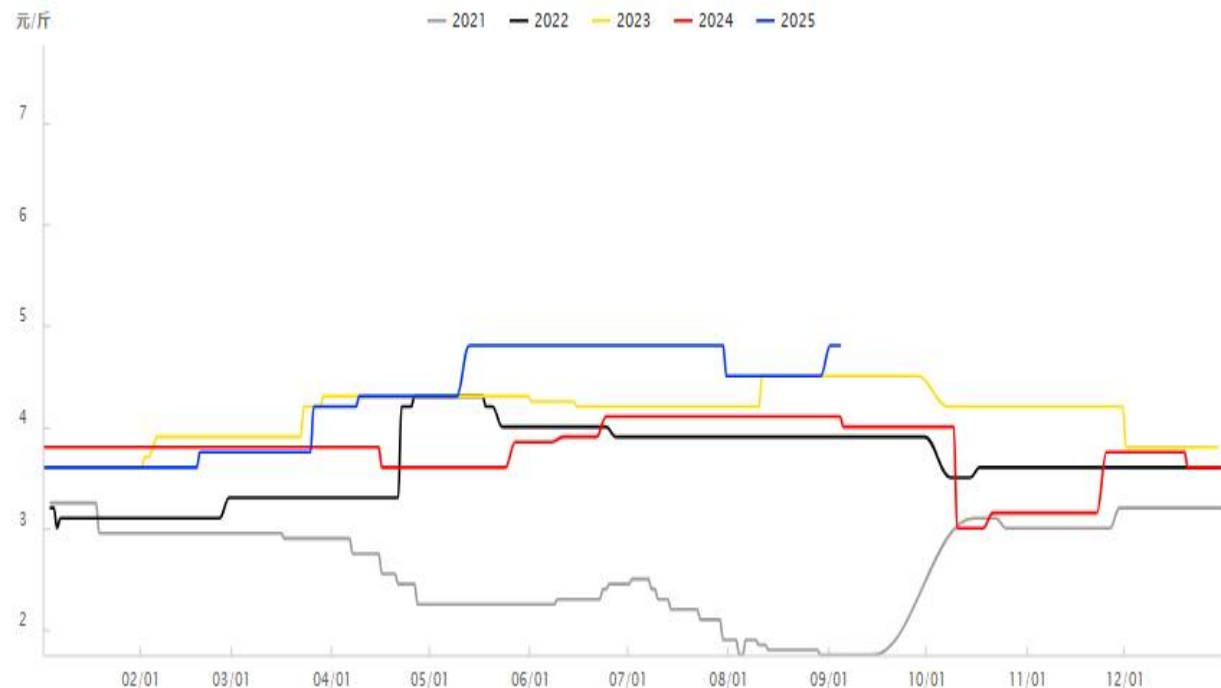
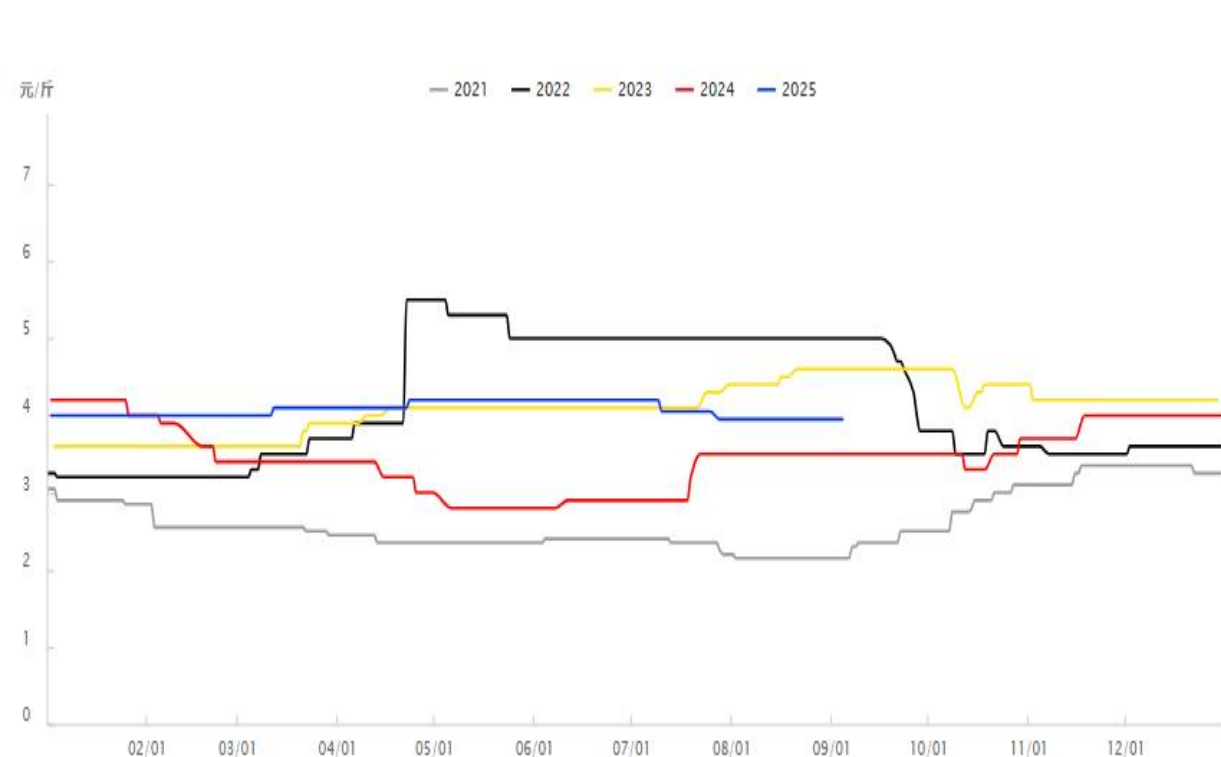
苹果2601^M (CZCE AP601) 日线



数据来源：WIND，格林大华期货

山东产区：库存纸袋晚富士80#以上价格在3.00-4.00元/斤（片红，一二级）；纸袋晚富士80#以上价格2.50-3.00元/斤（片红，统货），库存条纹80#以上一二级价格3.50-4.50元/斤，奶油将军目前交易进行中，电商采购积极性尚可，价格稳定，75#以上1.50-1.80元/斤。

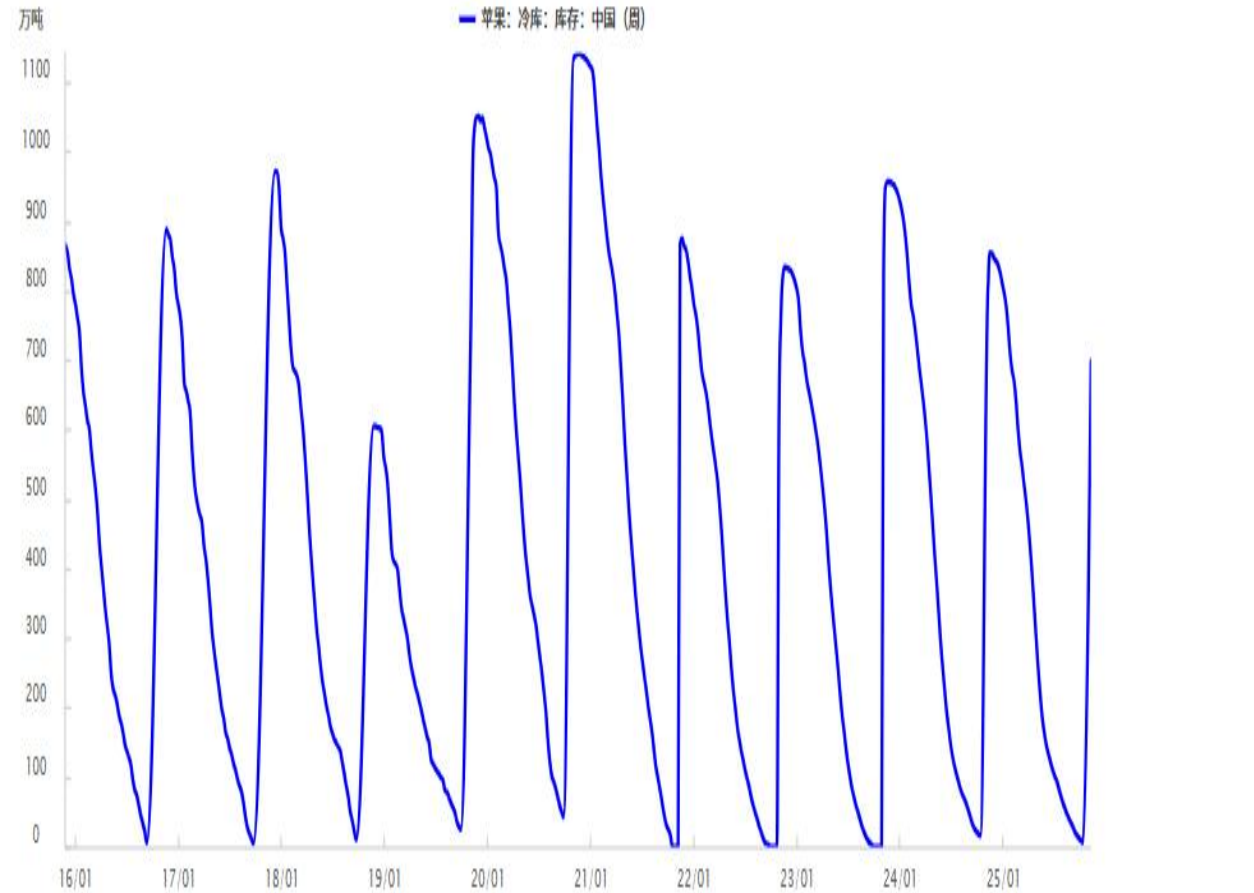
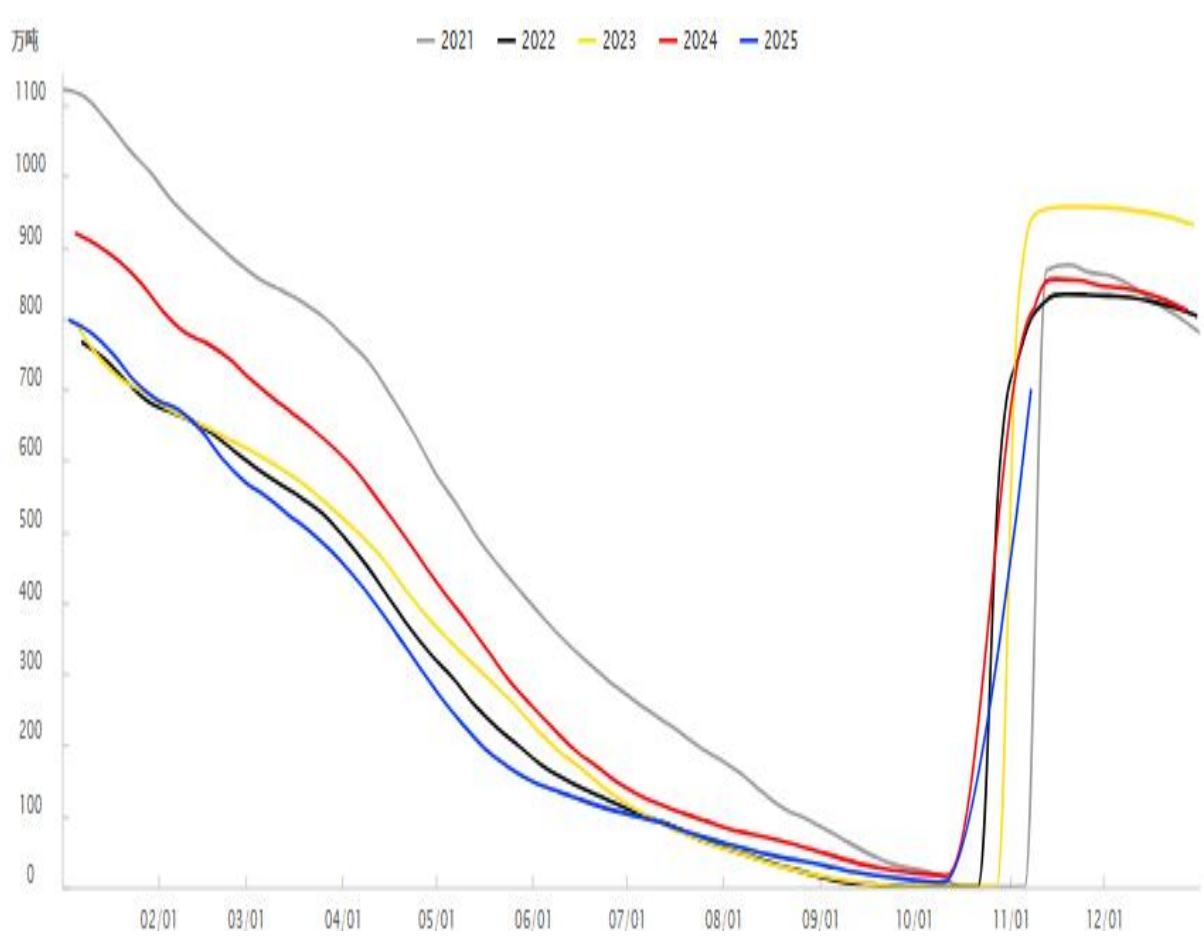
陕西产区：目前纸袋早富士70#起步半商品价格4.50-4.85元/斤，统货价格在3.50-3.60元/斤。



数据来源：WIND，格林大华期货

苹果库存：

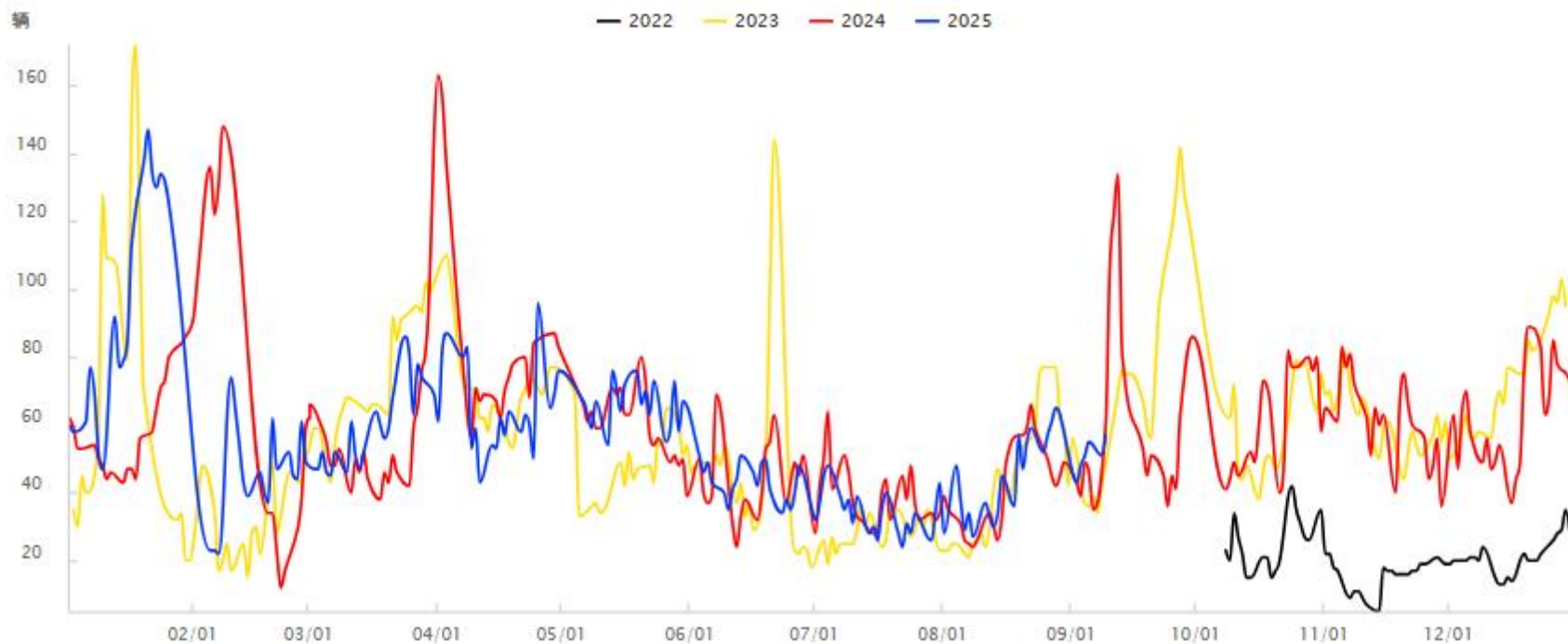
截至2025年11月5日，全国主产区苹果冷库库存量为698.42万吨，较去年同期下降115.02万吨，同比减少14.14%。



数据来源：钢联数据

下游销区：

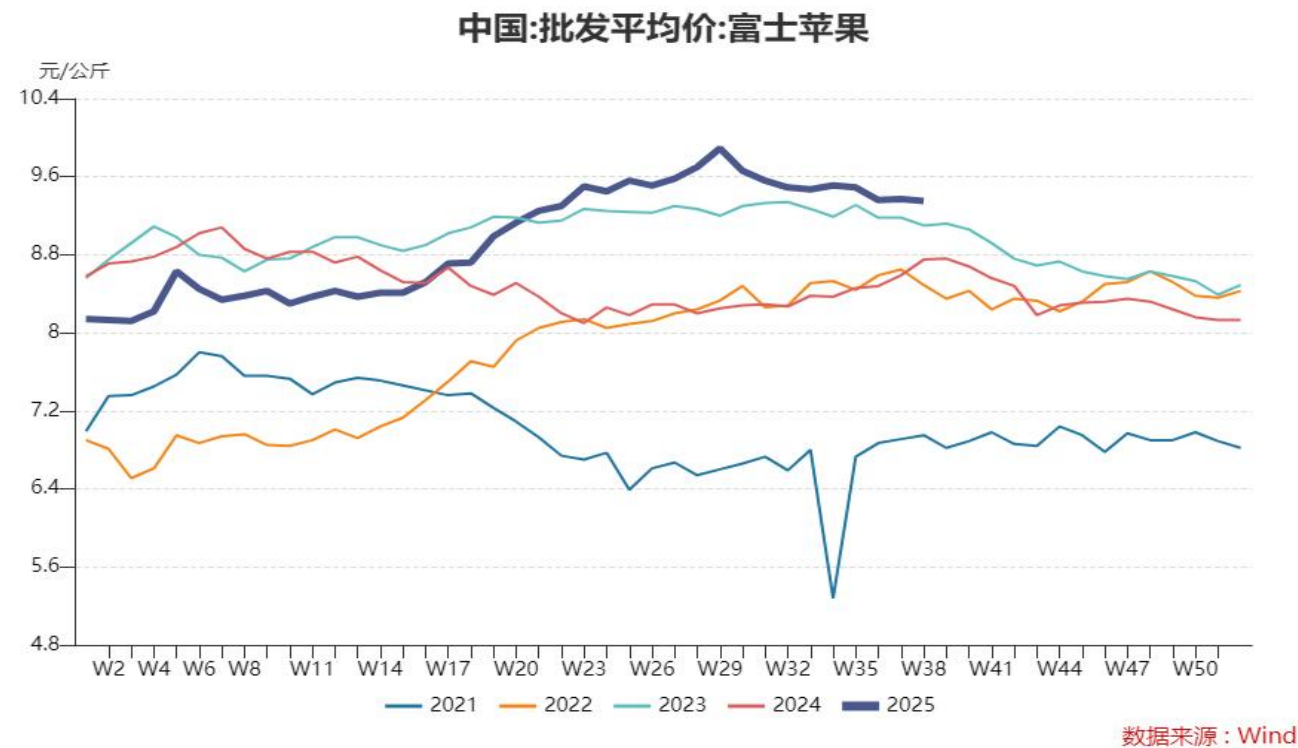
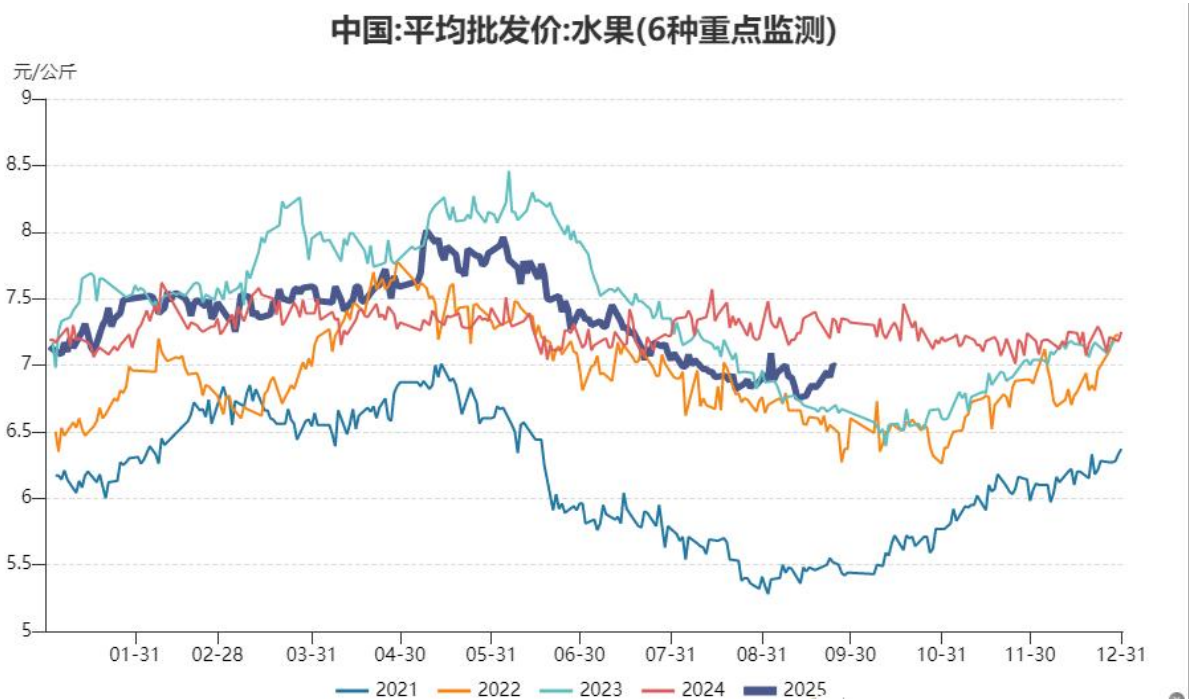
广东槎龙市场近期早间到车量环比下降，周均到车约51车，近期到车量较前期淡季略有增量，仍以富士苹果为主，早熟嘎啦有所上量，早熟走货尚可，但客商利润一般，终端走货速度不快，好货消化速度尚可，差货消化缓慢。应季水果，冲击苹果市场走货，市场到车量仍处较低位置，终端消化略有放缓，二三级批发商维持按需拿货。



其他水果价格:

截止 2025 年第 23 周，农业农村部监测的六种水果批发均价为 8.04 元/公斤，环比第 22 周上涨 0.25 元/公斤。

其中，巨峰葡萄、富士苹果、鸭梨、菠萝批发均价环比第22 周上涨 1.51 元/公斤、0.29 元/公斤、0.03 元/公斤、0.05 元/公斤。香蕉、西瓜批发均价环比第 22 周下跌 0.03 元/公斤、0.34 元/公斤。富士苹果批发均价环比上周上涨。



数据来源: WIND

随着山东产区本周集中入库，苹果冷库库存环比显著增加，但整体仍处于近年来的低位水平，且库内优质果占比持续偏低。主力合约今日强势上扬，一路突破前高，尾盘站稳9500元关口，最终收报9504元，涨幅超3%。目前甘肃产区入库基本结束并开始出库，库内客商活跃，主要寻找果农货源发往市场及补充收购计划；陕西产区则入库与出库同步进行，总体库存量仍低于去年同期，且库内好货占比有所下降。西部产区优质果价格维持稳中偏强态势，而一般货源交易相对清淡，优果优价特征明显。据Mysteel农产品数据显示，截至2025年11月12日，全国主产区苹果冷库库存量为764.24万吨，较上周增加65.81万吨，但低于去年同期90.54万吨，跌幅达10.59%。第二期入库数据显示，钢联统计为764万吨，卓创为735万吨。山东产区晚熟纸袋富士收购进入尾期，收购市场以零星收购为主，扎点收购基本结束，中小果开始出库，主要为外贸商采购，栖霞地区新季纸袋富士80#以上一二级半货源价格在3.0-3.3元/斤，一二级货源3.5-4.0元/斤，收购难度较大，上量较少；陕西产区主流价格稳定，库外成交基本结束，冷库逐渐开始包装出库，库内果农货成交价格略高于库外收购价，洛川产区70#起步主流价格3.5-4.0元/斤，好货4.0-4.5元/斤，以质论价。当前供应端交易进入尾声，本周入库量仍偏低，叠加交割方面的利多消息，盘面向上突破，短期博弈激烈，不宜追涨，近期需重点关注入库进度及消费端表现。低库存与优质果稀缺为盘面提供支撑，但市场对消费疲软的担忧仍是最大压力来源，低质果占比上升以及柑橘、梨等替代类水果的冲击，或影响后续苹果去库速度，并对整体价格形成拖累。

风险提示

- 1、苹果主产地天气情况
- 2、新果具体套袋数量



格林大华期货
Gelin Dahua Futures

演示完毕 谢谢观看

THANK YOU

免责声明：

本报告中的信息均来源于公开资料，我公司对这些信息的准确性及完整性不作任何保证，不保证报告信息已做最新变更，也不保证分析师做出的任何建议不会发生任何变更。在任何情况下，报告中的信息或所表达的意见并不构成所述期货品种买卖的出价或询价。在任何情况下，我公司不就报告中的任何内容对任何投资所做出任何形式的担保，投资者据此投资，投资风险自我承担。我公司可能发出与本报告意见不一致的其他报告，本报告反映分析师本人的意见与结论，并不代表我公司的立场。未经我公司同意，任何人不得对本报告进行任何形式的发布、复制或对本报告进行有悖原意的删节和修改。

格林大华期货研发团队

格林大华期货 证监许可【2011】1288号

姓名	从业资格	交易咨询
王骏	F03136250	Z0021220
王凯	F3020226	Z0013404
刘洋	F3063825	Z0016580
于军礼	F0247894	Z0000112
纪晓云	F3066027	Z0011402
吴志桥	F3085283	Z0019267
刘锦	F0276812	Z0011862
张晓君	F0242716	Z0011864
王子健	F03087965	Z0019551
王琛	F03104620	Z0021310
李方磊	F03104461	Z0021311
张毅弛	F03108196	Z0021480

格林大华期货有限公司研究院

- 🏠 办公地址：北京市朝阳区建国门外大街8号北京IFC国际财源中心B座29层
- ☎ 办公电话：010-56711700
- ☎ 客服电话：400-653-7777
- 👤 公司官网：www.gldhqh.com.cn
- 🌐