



格林大华期货
Gelin Dahua Futures

证监许可【2011】1288号

格林大华期货一周简评

白银价格创新高

2025年9月26日



更多精彩内容
请关注
格林大华期货
官方微信

研究员：于军礼

联系邮箱：yujunli@greendh.com

期货从业资格证号：F0247894

期货交易咨询号：Z0000112

阿里云栖大会：投入3800亿元更大规模的AI资本开支

阿里巴巴首席执行官吴泳铭在大会上释放了非常积极的信号。吴泳铭透露，模型令牌（token）使用量每两到三个月即翻一番，显示出AI需求的爆炸式增长。

阿里计划在未来三年3800亿元人民币投资的基础上进行额外投资，进一步强化算力基础设施。

摩根士丹利最新研究报告中预计，阿里云在2026年至2032年间每年新增的数据中心容量超过3吉瓦，几乎等同于2025年整个中国市场的新增总量，这将为数据中心运营商等基础设施供应商带来持续且强劲的增长动力。

瑞银将阿里对容量增长的预测与资本投入进行了挂钩。据该行估算，每1GW的数据中心需求，若全部用于AI，大约需要1000亿元人民币的IT设备资本开支。

瑞银认为，这一测算结果显著高于当前市场普遍预期，打破市场对于AI资本支出周期的可持续性以及超大规模厂商资本支出强度的怀疑。

OpenAI计划投入约 4000 亿美元，与甲骨文和软银合作，在美国开发五个新的数据中心站点，容量7GW。

大摩预计到2028年，全球AI数据中心和芯片投资将高达2.9万亿美元，其中科技巨头将承担约1.4万亿美元。余下的缺口预计将通过债务融资填补，规模达1.2万亿美元，而私募信贷基金预计提供其中的8000亿美元。

全球经济展望

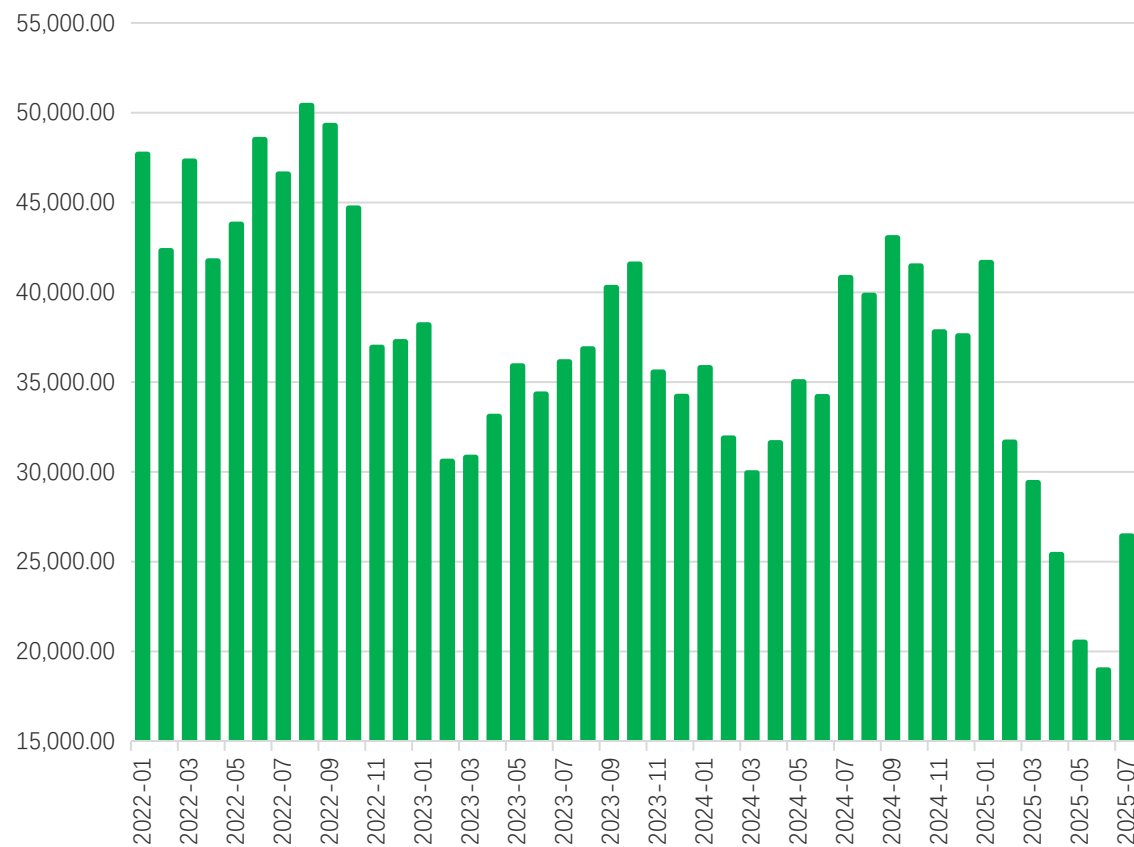
【全球经济展望】

中国实施人工智能+行动。国际资本积极加仓中国科技板块，认为在AI、机器人、生物科技等前沿领域，中国已具备全球竞争力。美国8月零售环比增0.6%，超预期。美国8月新屋销售年化80万户，大幅高于预期。华为公布了昇腾芯片演进和目标，算力“超节点+集群”已领先英伟达两年以上。OpenAI计划投入约 4000 亿美元，在美国开发五个新的数据中心站点。阿里正积极推进3800亿元的AI基础设施建设，并计划追加更大的投入。

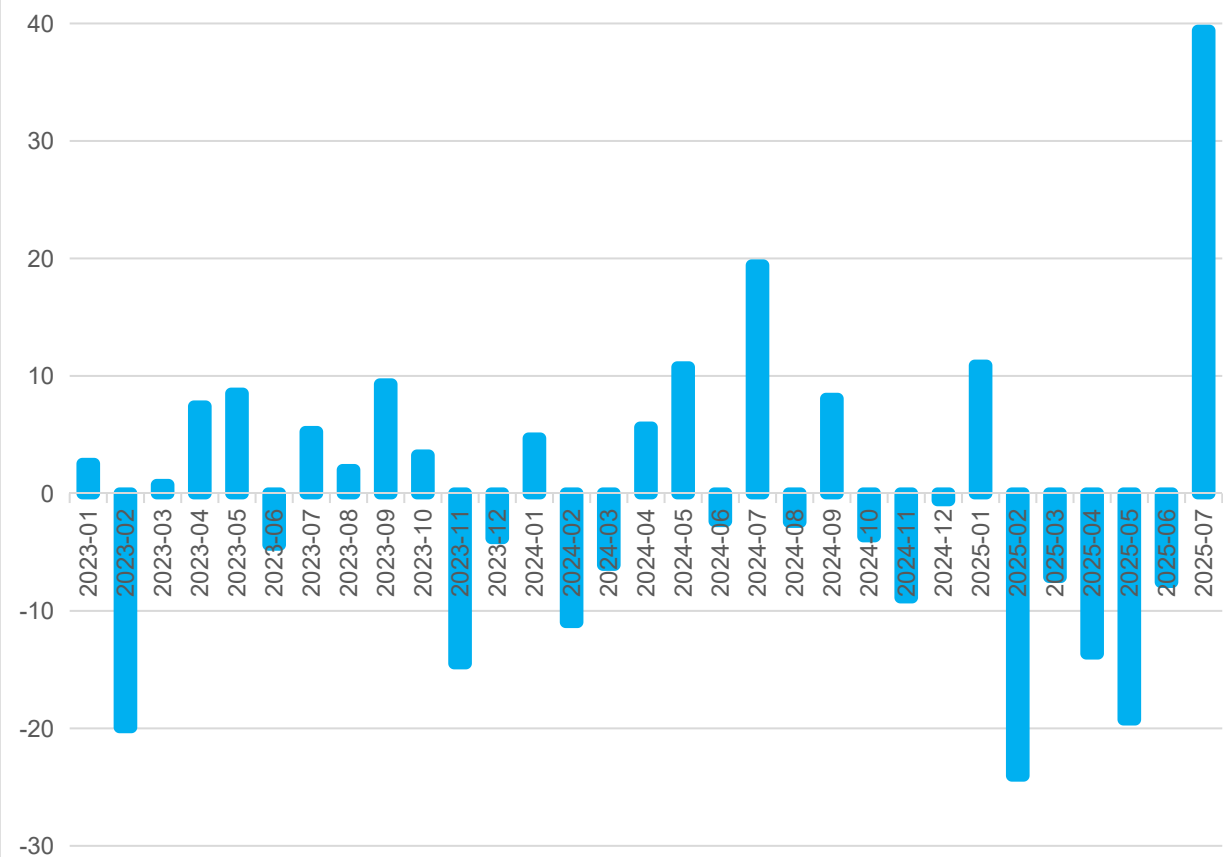
全球经济保持上行方向。

美国对各国征收对等关税后，中国商品竞争力增强，美国8月从中国进口额环比大增近40%

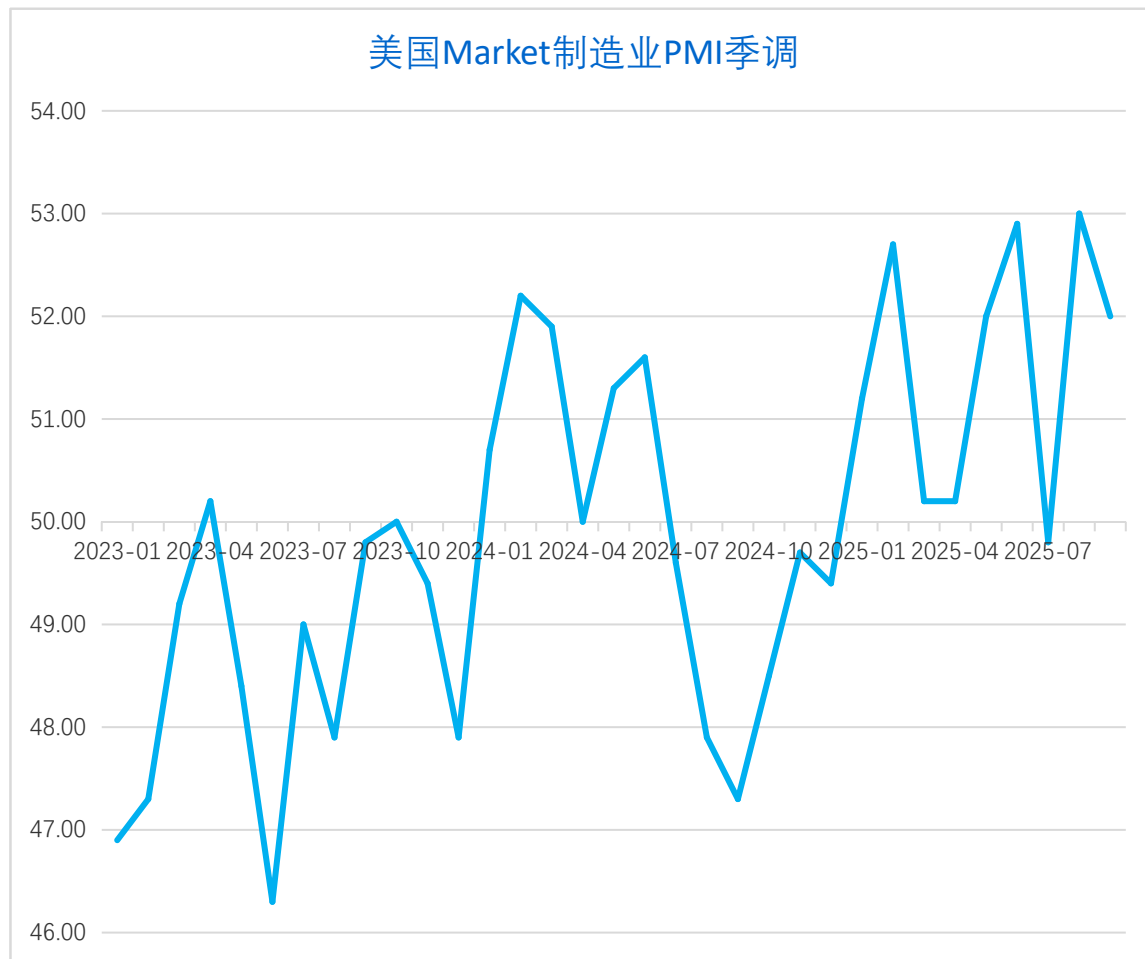
美国从中国进口金额：当月值（百万美元）



美国从中国进口当月值环比增速（%）



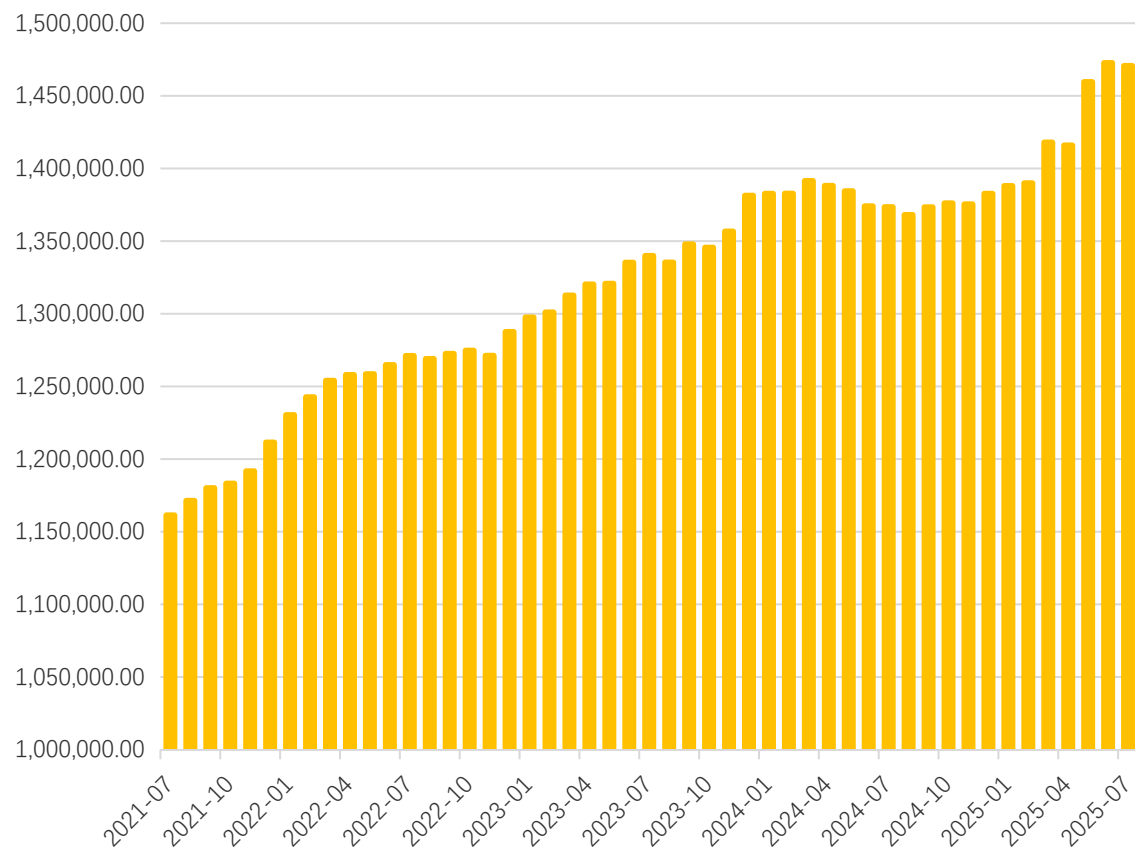
9月美国Market制造业PMI为52.0，继续扩张



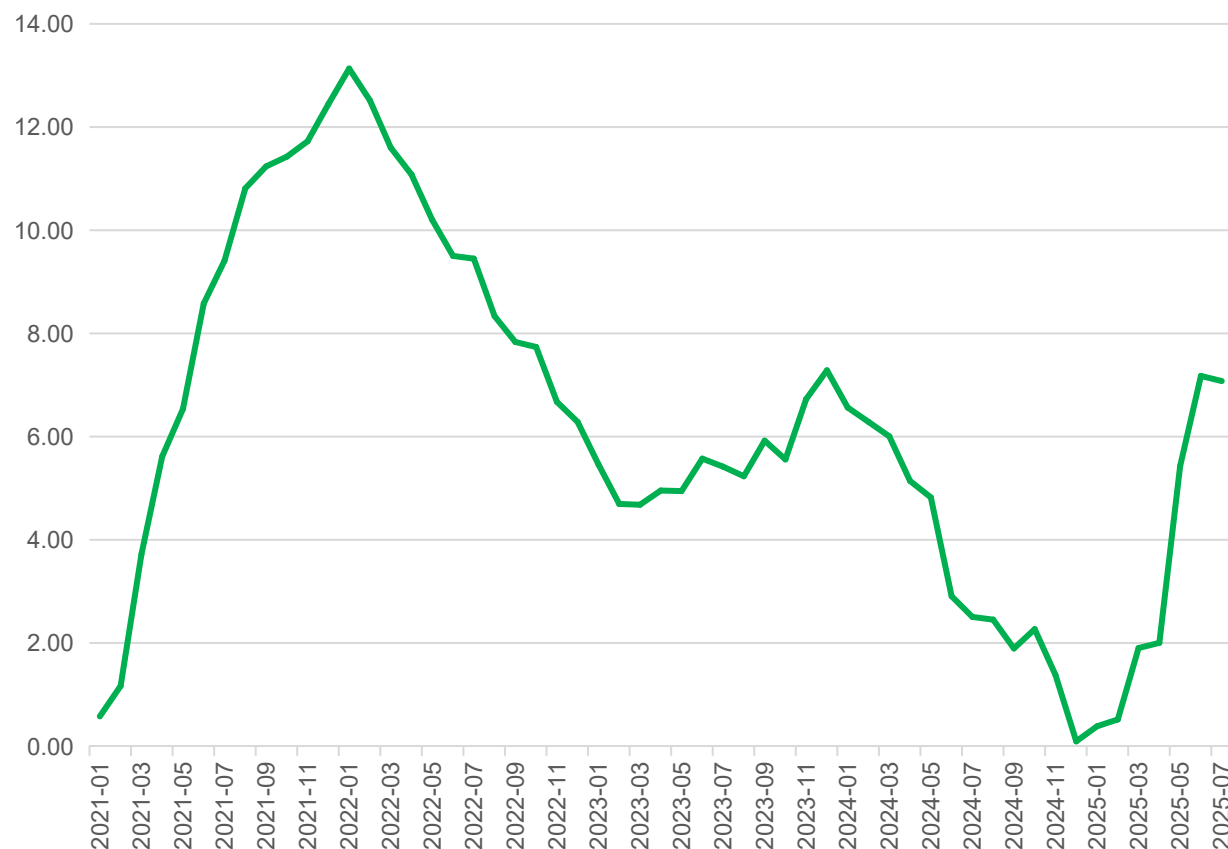
数据来源：WIND，格林大华期货

8月美国制造业未完成订单处于创记录高位，当月同比增7.1%，景气度仍高

美国制造业未完成订单（百万美元）



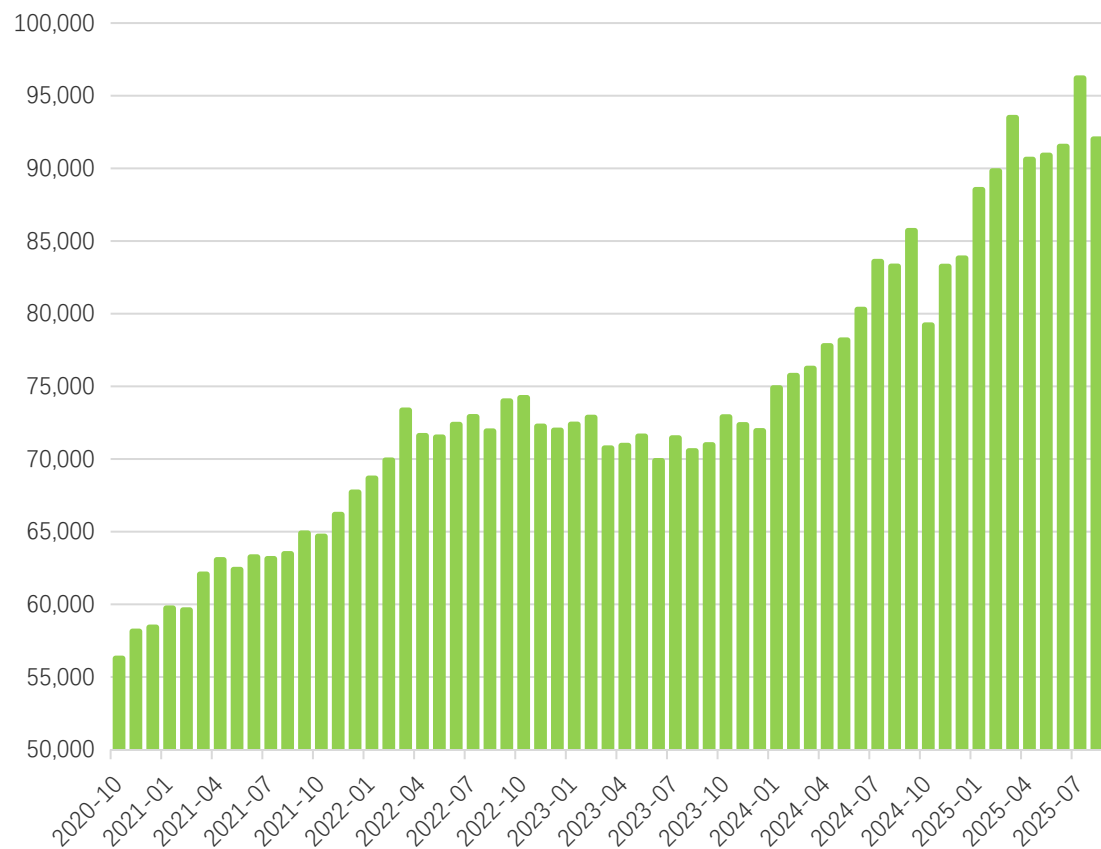
美国制造业未完成订单同比增速（%）



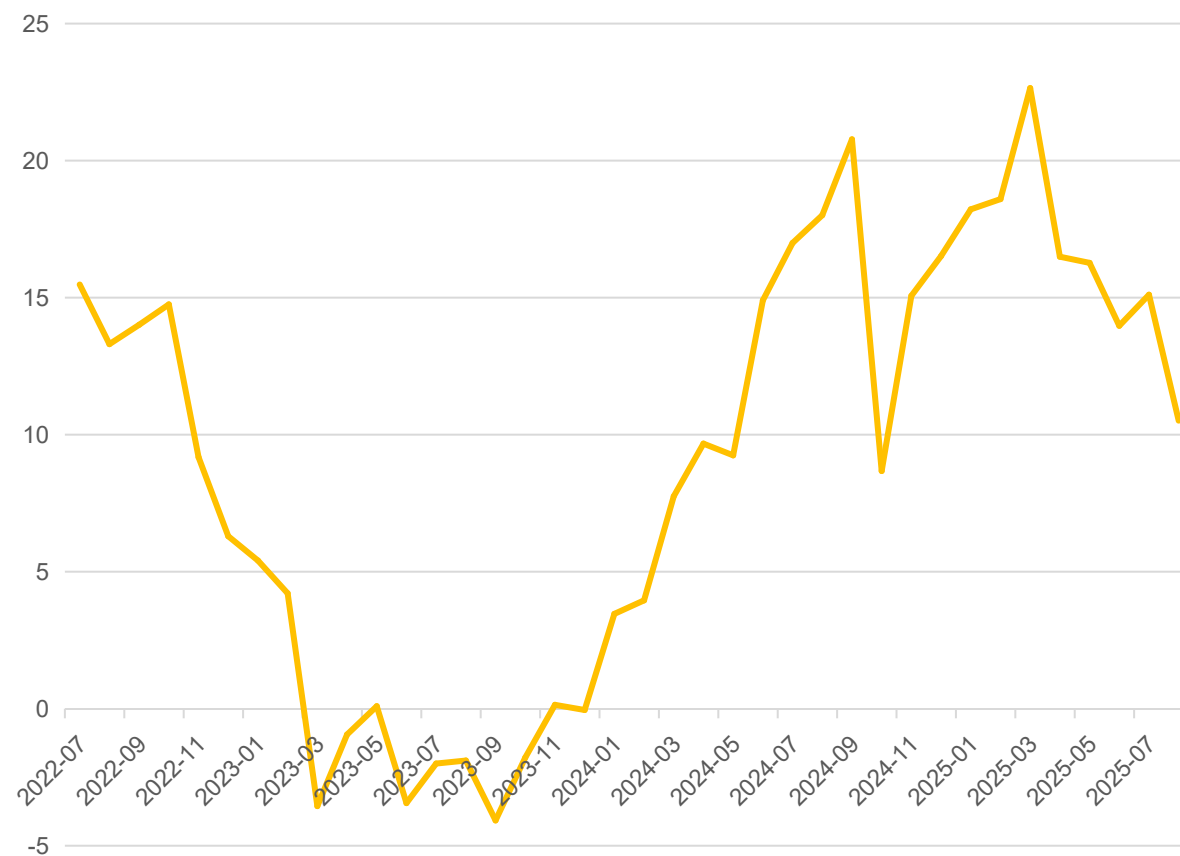
数据来源：WIND，格林大华期货

美国8月资本品进口金额919亿美元，仍处于高位，当月同比增速为10.5%，显示美国制造业在加速回流，美国“再工业化”提速

美国资本品进口金额当月值：季调（百万美元）



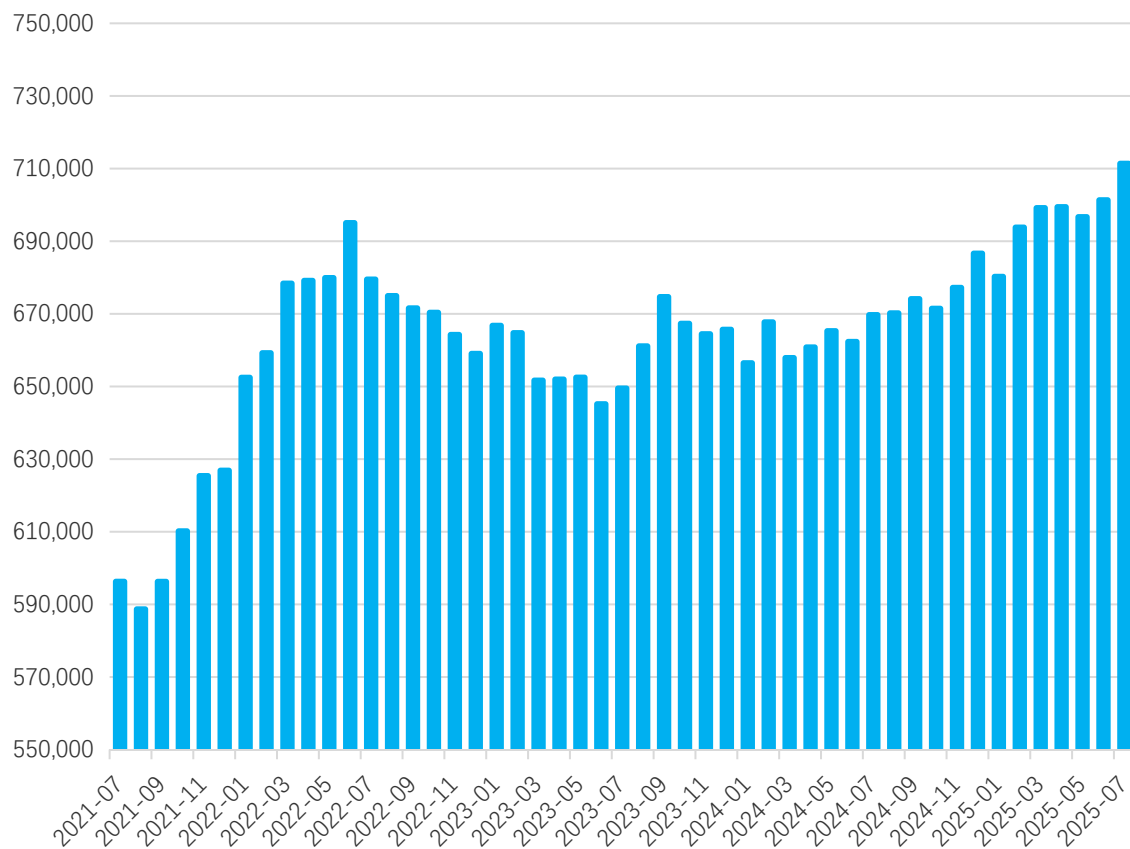
美国资本品进口金额当月值同比增速（%）



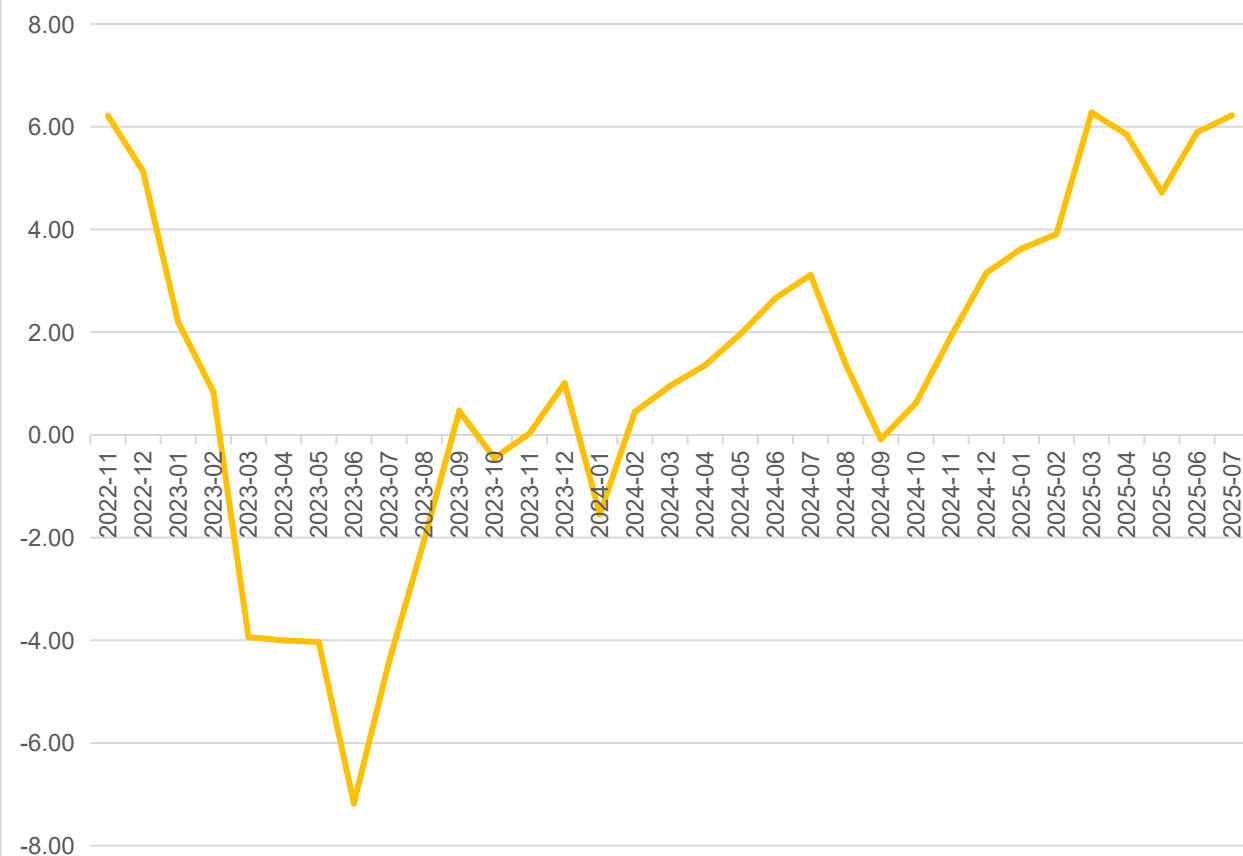
数据来源：WIND，格林大华期货

8月美国批发商销售额为7113亿美元，创出历史记录，当月同比增6.2%，显示美国消费依然旺盛

美国批发商销售额：季调（百万美元）

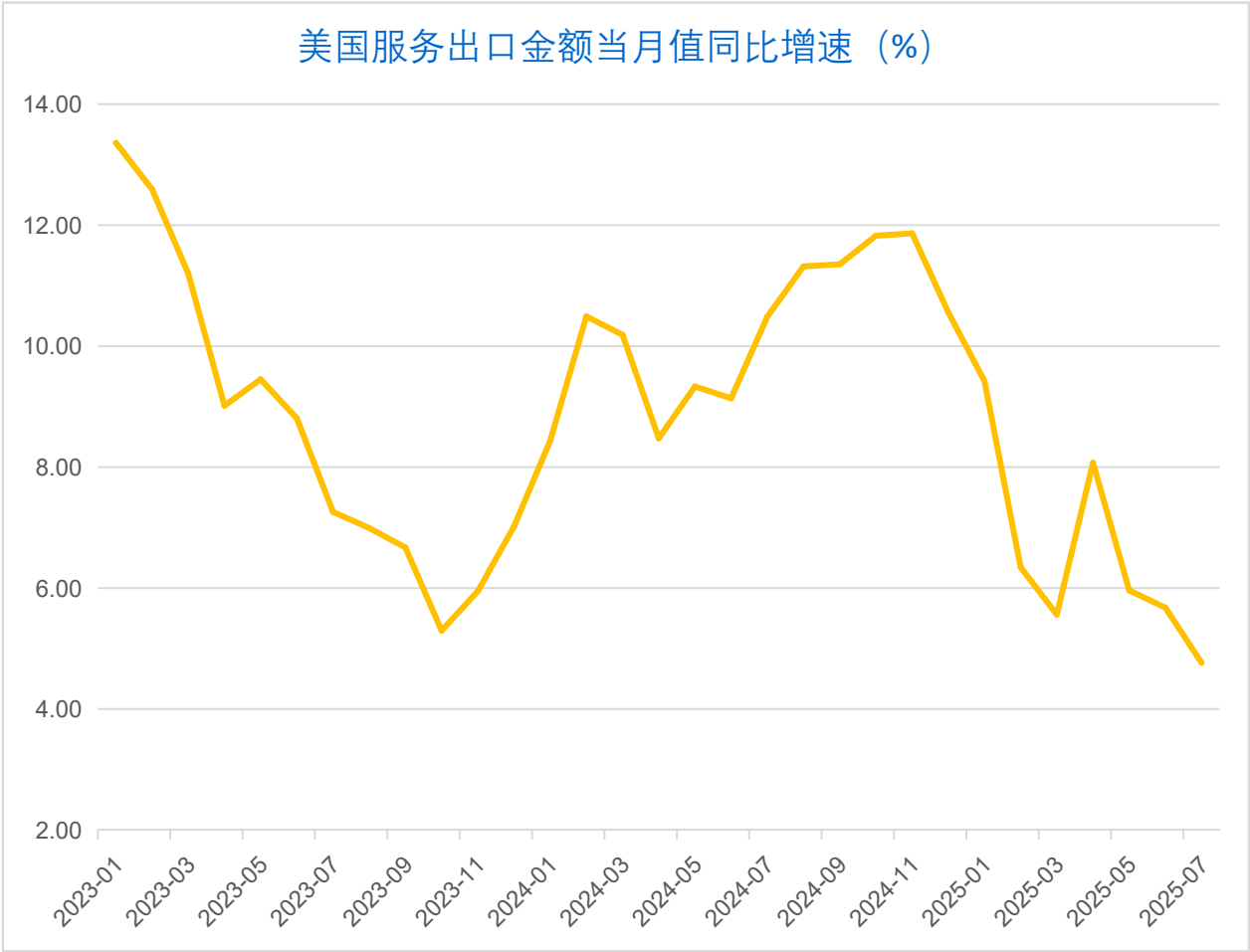
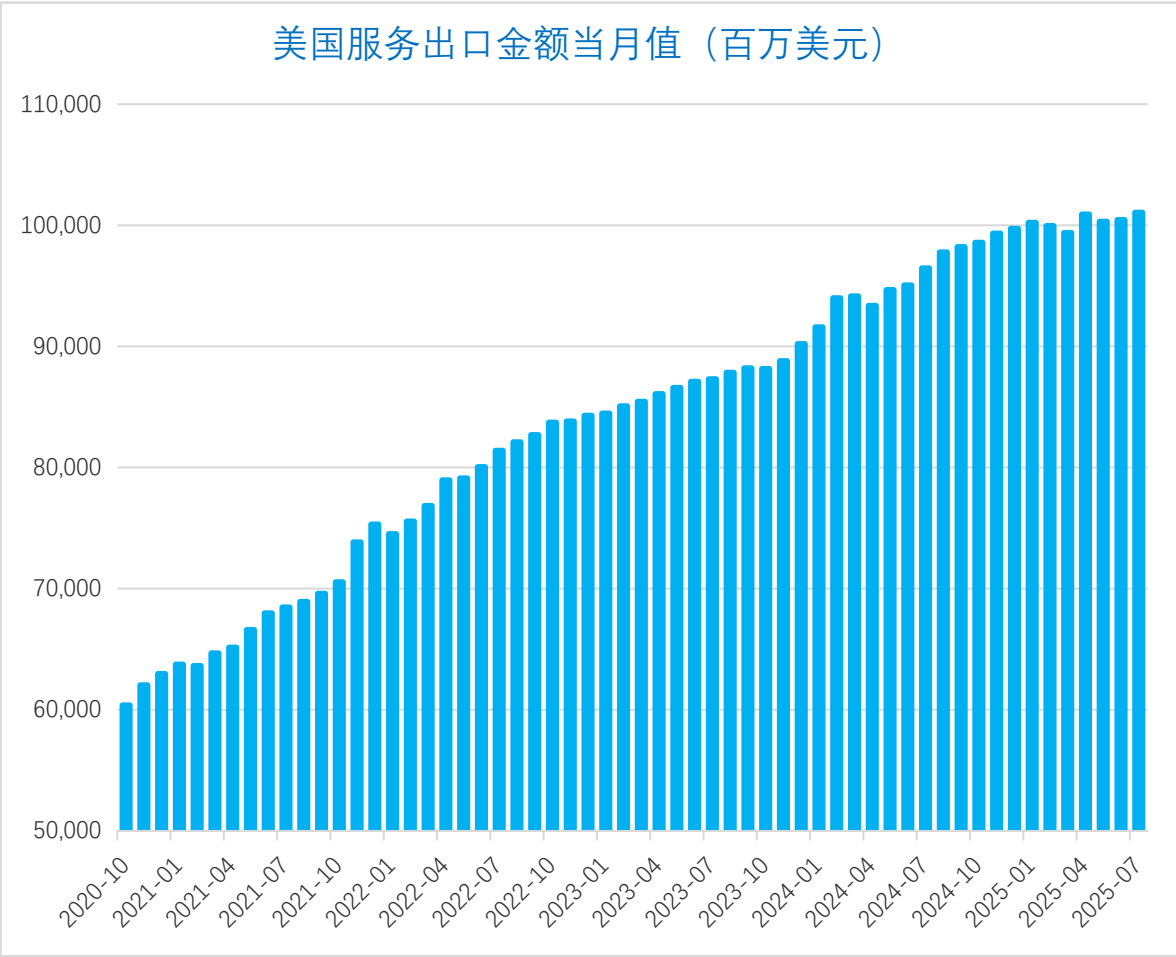


美国批发商销售额当月同比增速 (%)



数据来源：WIND，格林大华期货

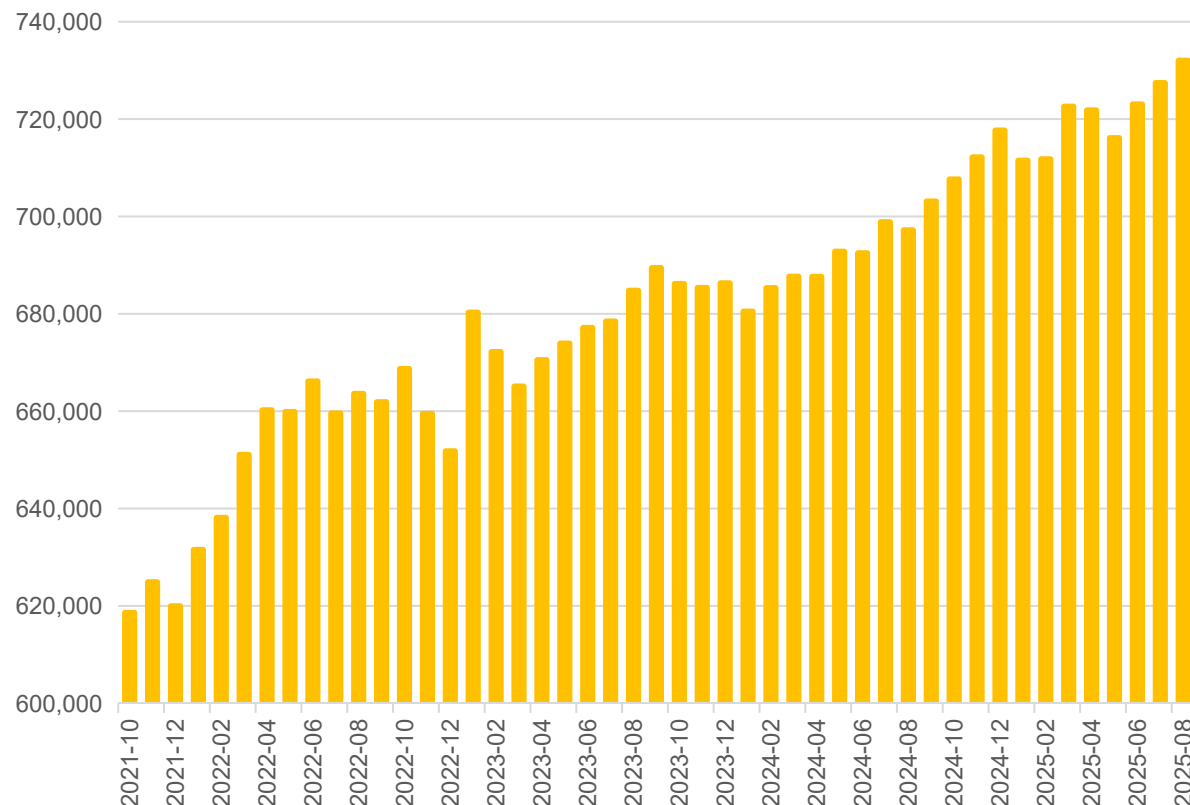
美国8月服务业出口金额为1010亿美元，创下历史新高



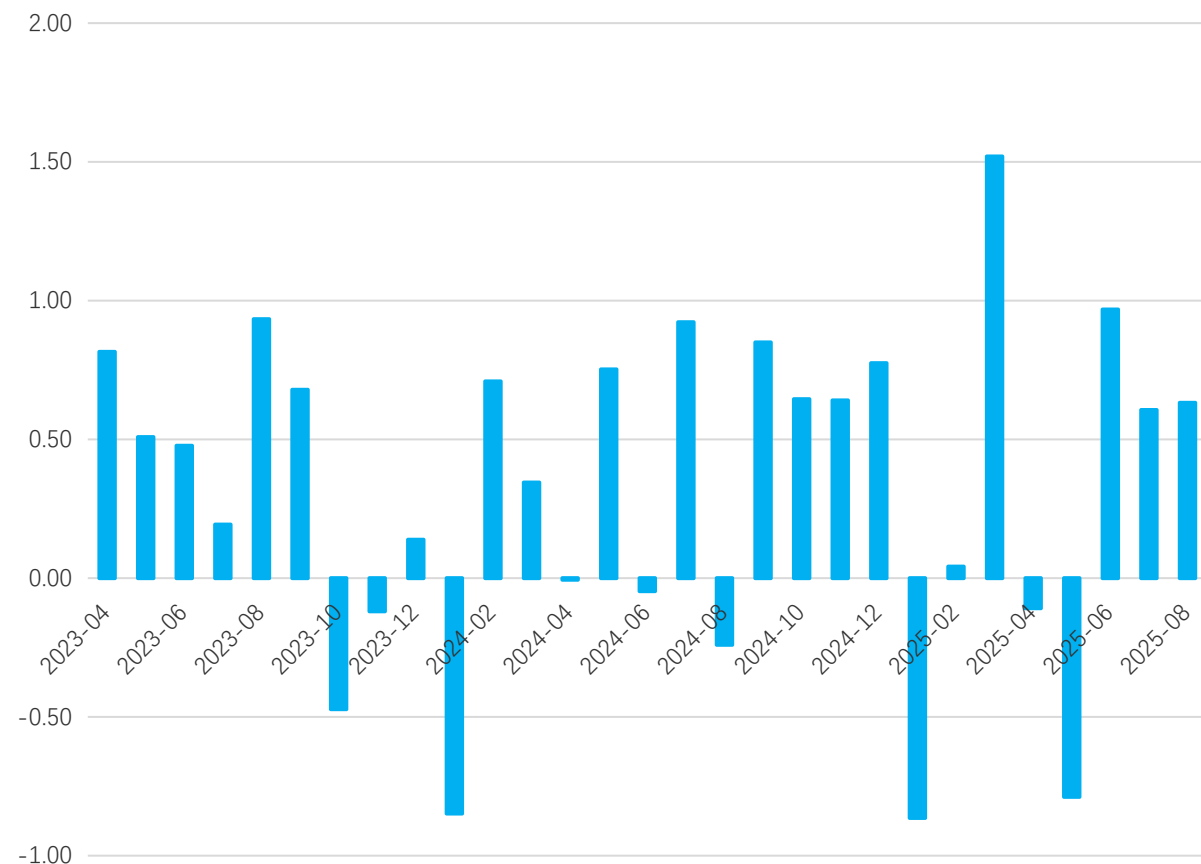
数据来源：WIND，格林大华期货

美国8月零售和食品销售总额环比增长0.6%，超预期，美国消费依然旺盛

美国零售和食品销售总额（季调）（百万美元）

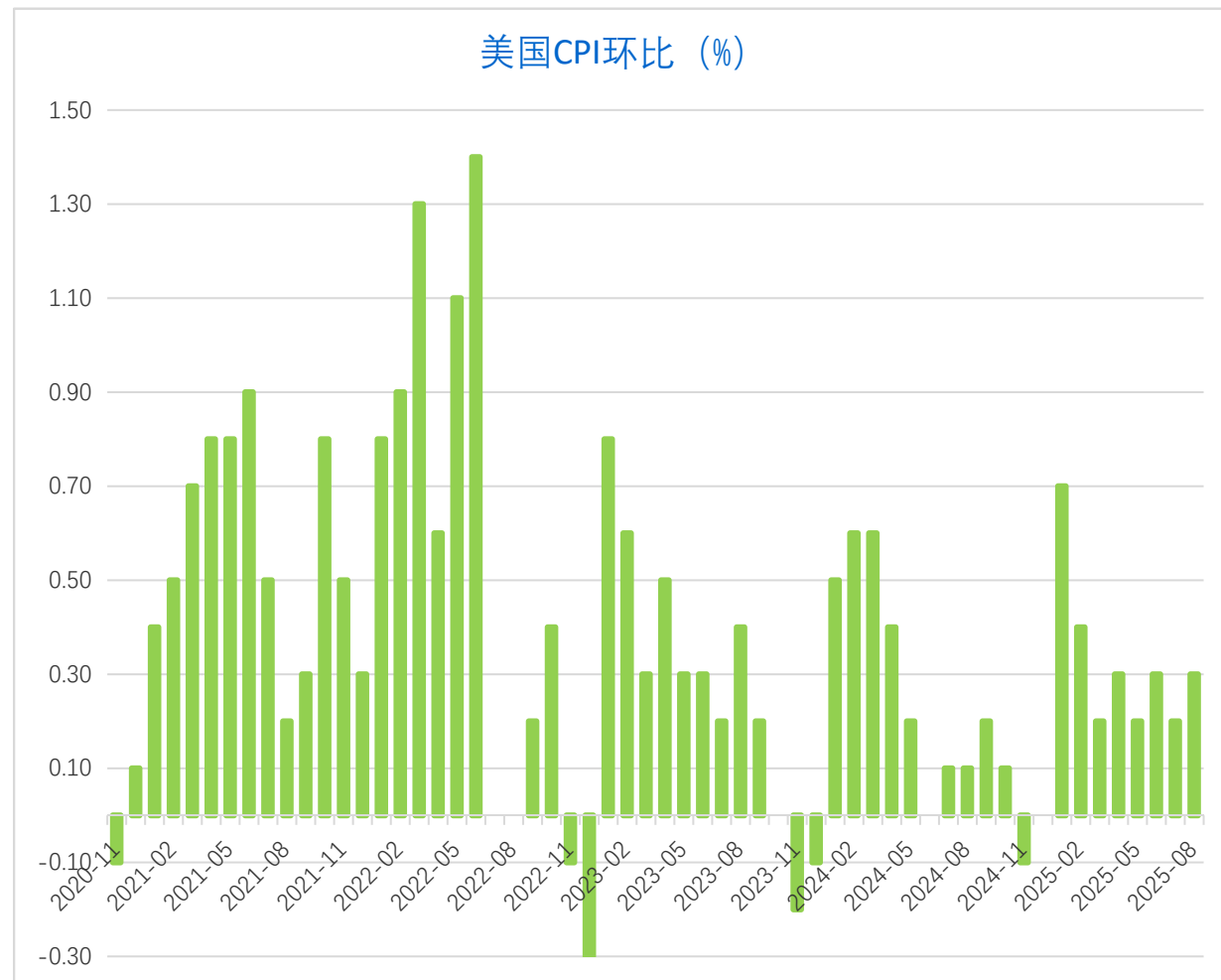
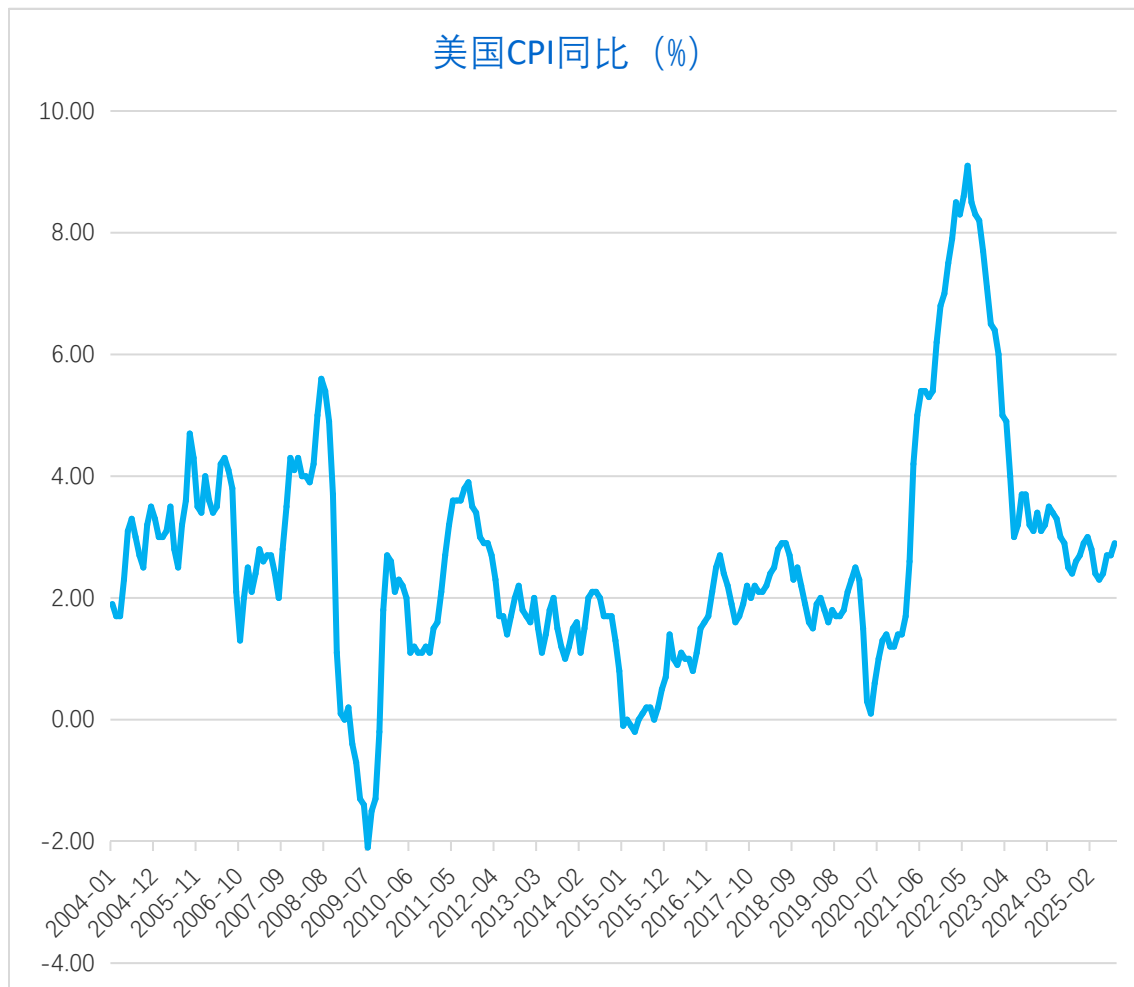


美国零售和食品销售额季调：环比（%）



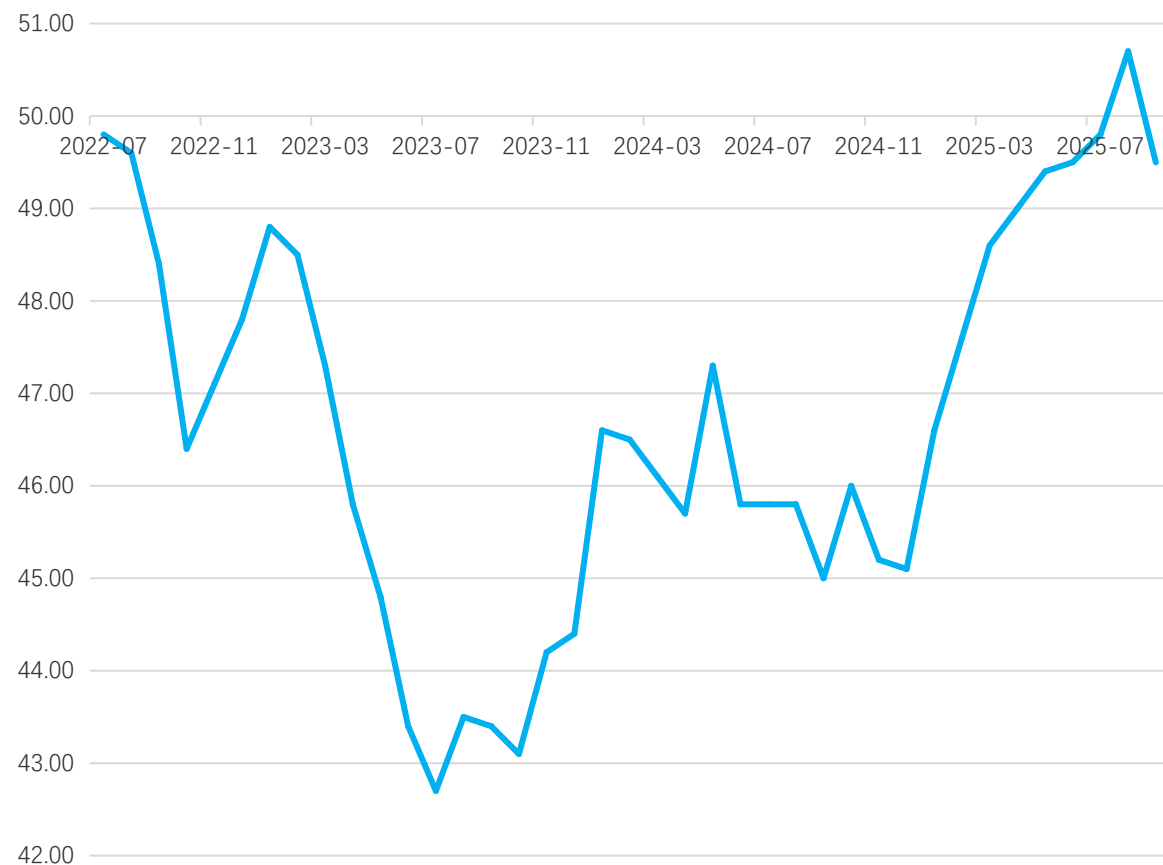
数据来源：WIND，格林大华期货

8月美国CPI同比增速为2.9%，环比增0.3%，符合预期

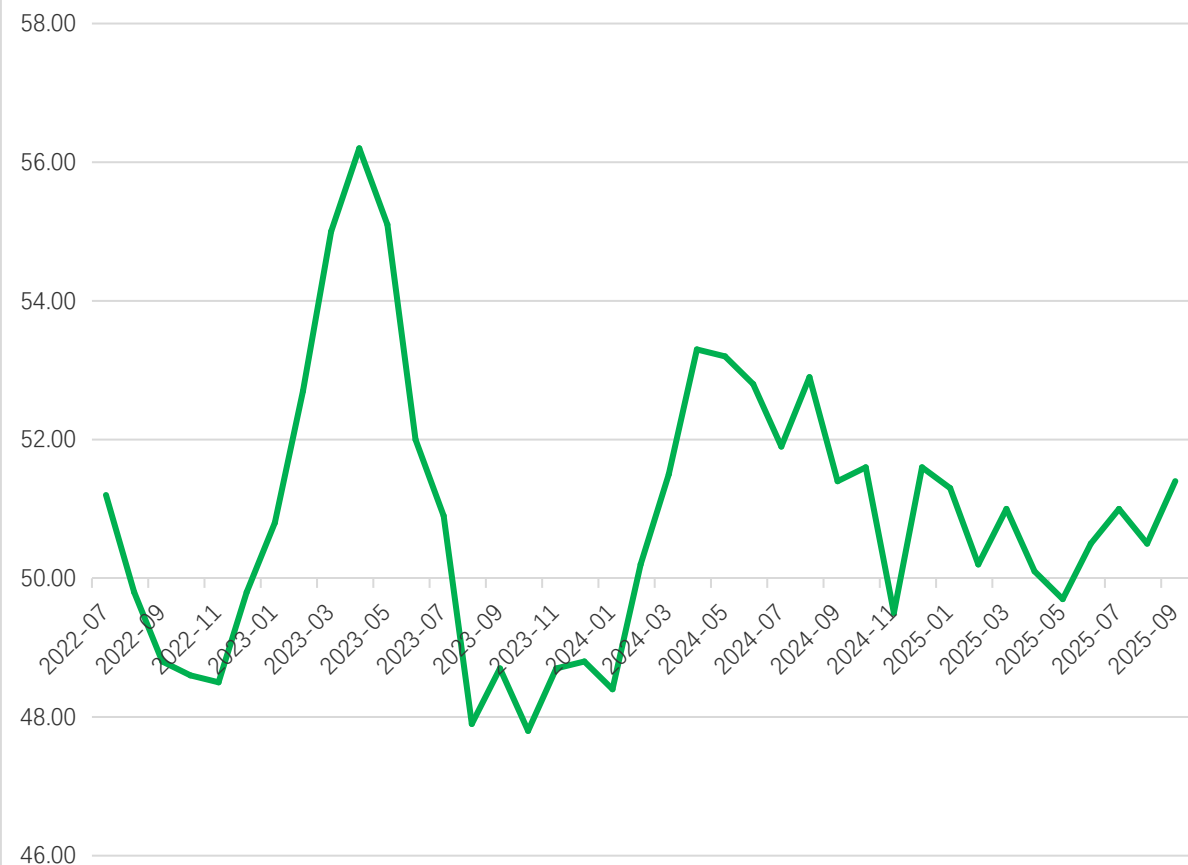


欧元区9月制造业PMI稍有收缩，服务业PMI扩张提速

欧元区制造业PMI (%)

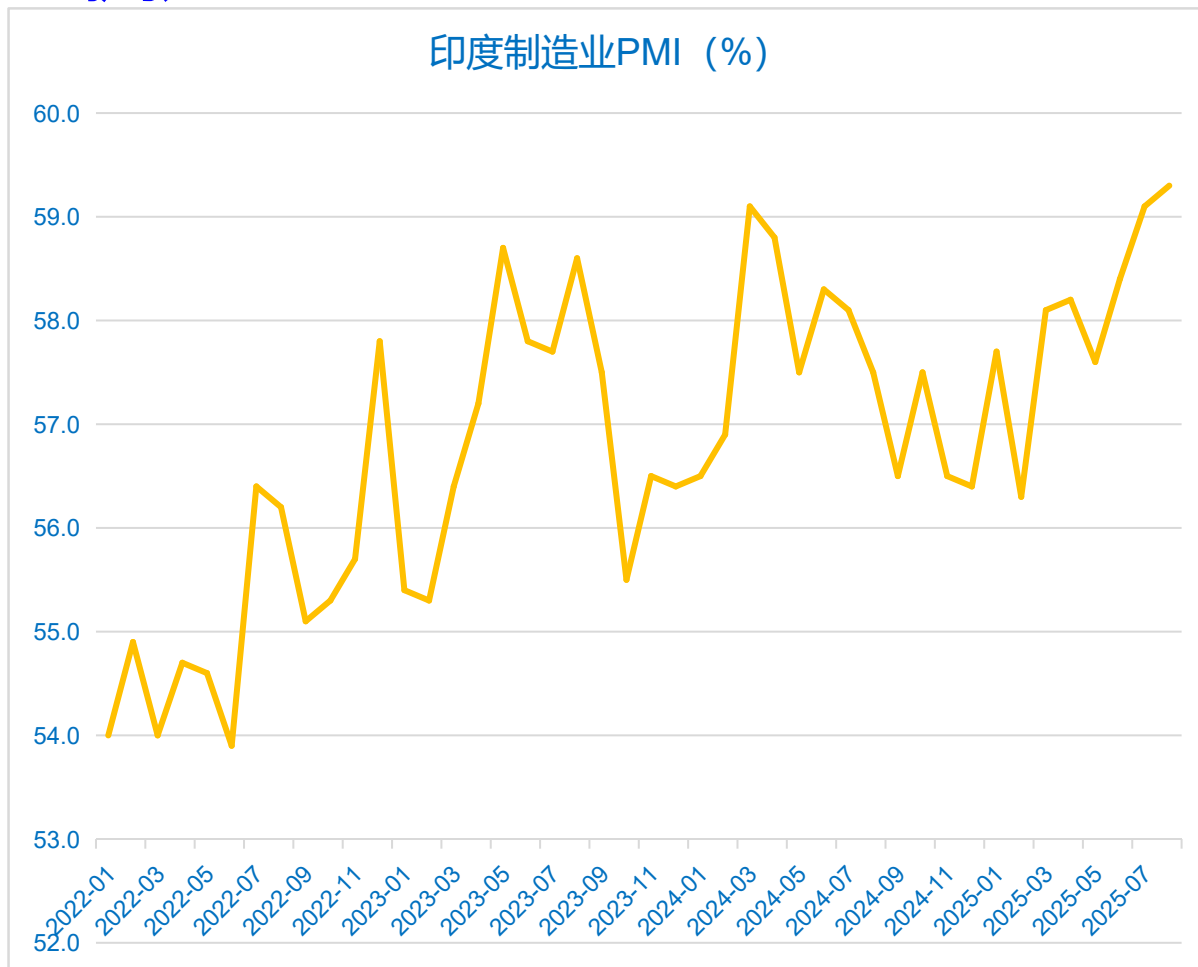


欧元区服务业PMI (%)

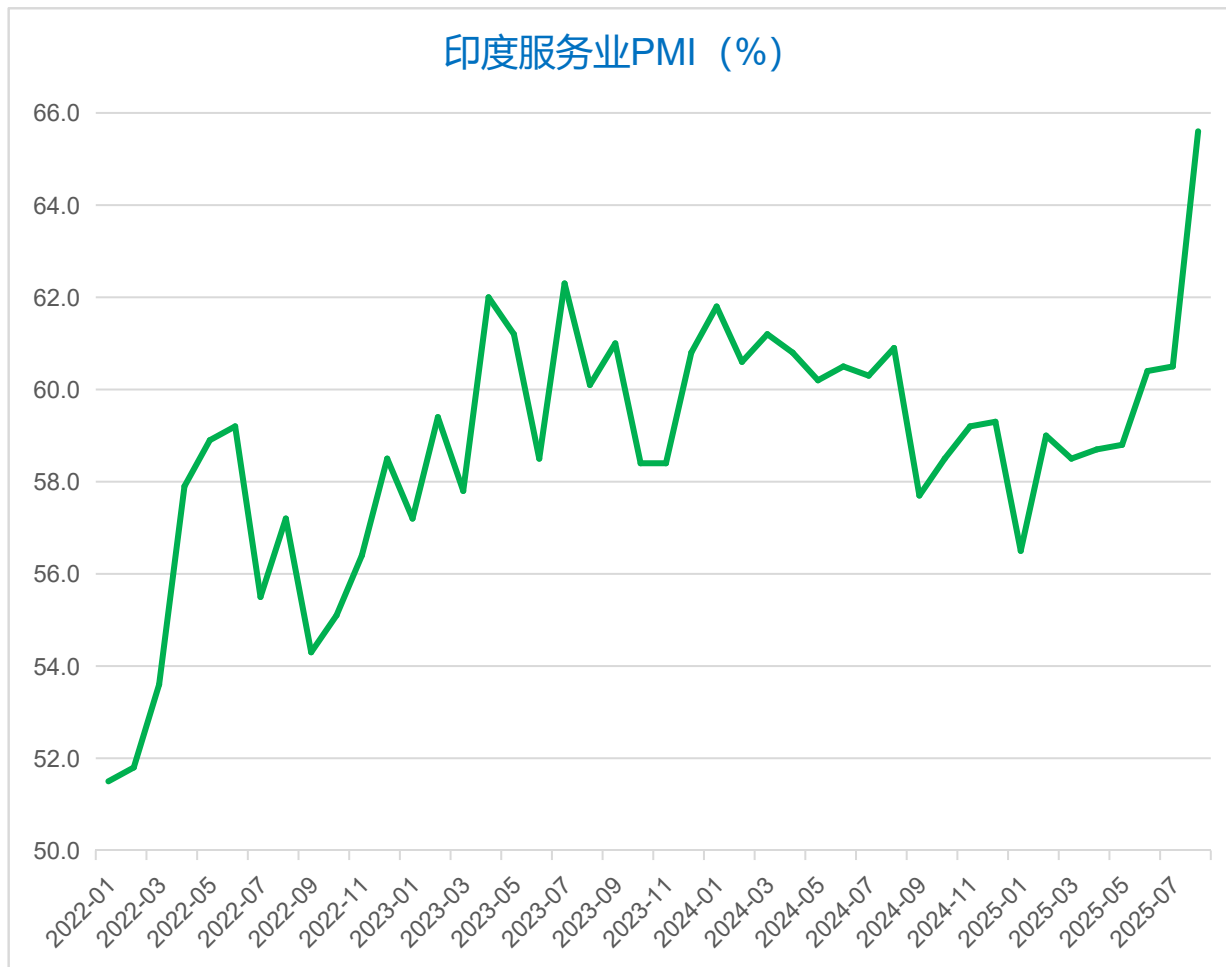


印度8月制造业PMI、服务业PMI创新高，扩张提速，印度制造业和服务业已连续三年多保持扩张

印度制造业PMI (%)



印度服务业PMI (%)



日本10年期国债收益率创出新高



大类资产配置--外资涌入港股中国资产，推动恒生科技指数上涨

【大类资产配置】

美联储9月降息25个基点，开启新一轮降息周期。

科创50指数创新高，算力需求爆炸式增长，半导体设备ETF具有高景气、高确定性。

股指期货配置以沪深300指数多单为主。沪深300指数中大金融回调充分，科技赛道高景气保持，进可攻，退可守。

国庆节后股市行情保持乐观。

大规模数据中心投资推升白银需求，白银价格创新高。黄金白银继续看高。

集运指数2512合约、2602合约预期在10月下旬进入季节性旺季。

三十年国债期货继续下跌。

科创50指数，在半导体板块高景气推动下，周四创出本轮新高



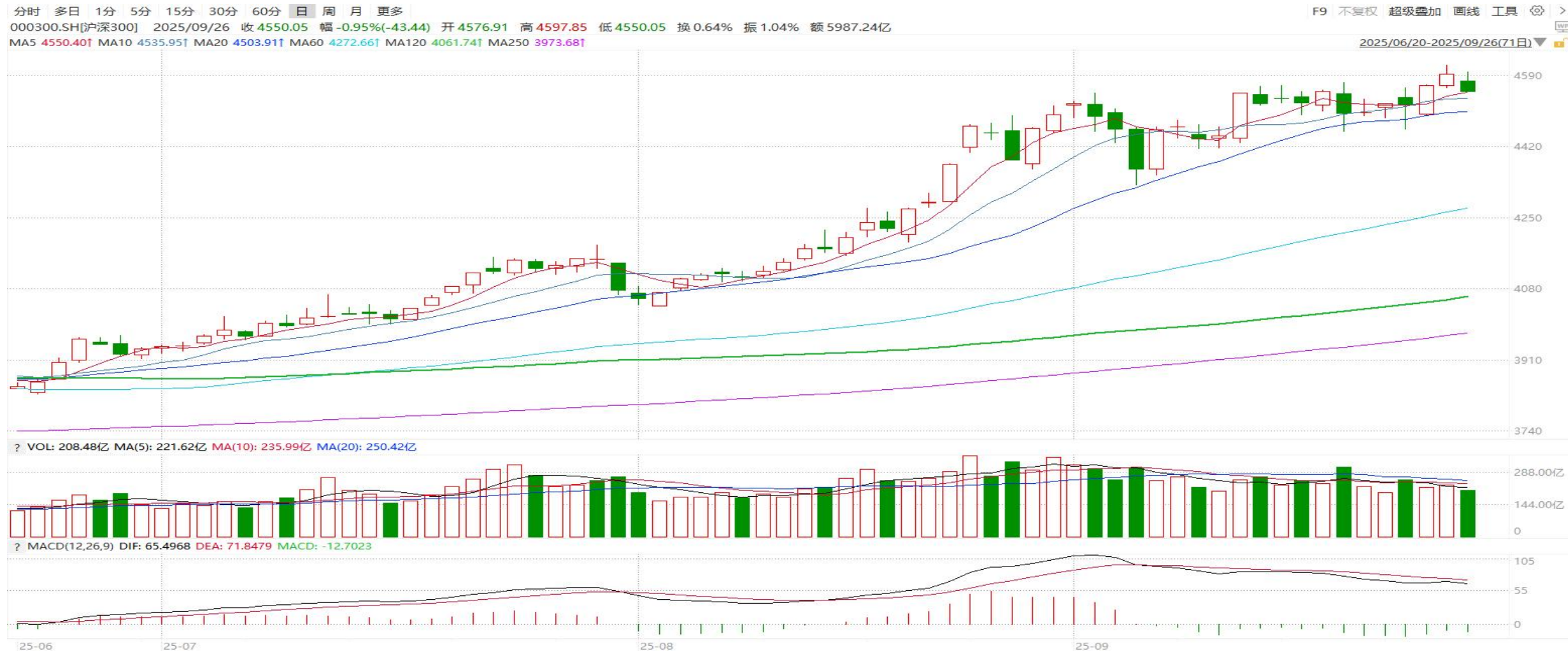
数据来源：WIND，格林大华期货

算力需求爆发，半导体设备ETF高景气、高确定性，周三接近涨停



数据来源：WIND，格林大华期货

沪深300指数进可攻，退可守。大金融回调充分，科技赛道保持高景气。
国庆节后行情乐观，配置沪深300股指多单，或在节前最后一个交易日增配。



数据来源: WIND, 格林大华期货

阿里AI化，成为海外资金重点配置的中国科技资产，有利于恒生科技ETF上行



数据来源：WIND，格林大华期货

大规模数据中心投资推动白银需求，白银价格创新高



数据来源：WIND，格林大华期货

集运指数2512合约、2602合约预期在10月下旬进入季节性旺季。



数据来源: WIND, 格林大华期货

三十年国债期货继续下跌



数据来源: WIND, 格林大华期货

- 1、美国对等关税的不确定性;
- 2、中东地缘政治风险超预期;
- 3、美国通胀上行幅度超预期;



格林大华期货
Gelin Dahua Futures

演示完毕 谢谢观看

THANK YOU

免责声明：

本报告中的信息均来源于公开资料，我公司对这些信息的准确性及完整性不作任何保证，不保证报告信息已做最新变更，也不保证分析师做出的任何建议不会发生任何变更。在任何情况下，报告中的信息或所表达的意见并不构成所述期货品种买卖的出价或询价。在任何情况下，我公司不就报告中的任何内容对任何投资所做出任何形式的担保，投资者据此投资，投资风险自我承担。我公司可能发出与本报告意见不一致的其他报告，本报告反映分析师本人的意见与结论，并不代表我公司的立场。未经我公司同意，任何人不得对本报告进行任何形式的发布、复制或对本报告进行有悖原意的删节和修改。

格林大华期货研发团队

格林大华期货 证监许可【2011】1288号

姓名	从业资格	交易咨询
王骏	F03136250	Z0021220
王凯	F3020226	Z0013404
刘洋	F3063825	Z0016580
于军礼	F0247894	Z0000112
纪晓云	F3066027	Z0011402
卫立	F3075802	Z0018108
吴志桥	F3085283	Z0019267
刘锦	F0276812	Z0011862
张晓君	F0242716	Z0011864
王子健	F03087965	Z0019551
史伟澈	F3083590	Z0018627
金志伟	F3010485	Z0011766
王琛	F03104620	Z0021310
李方磊	F03104461	Z0021311
张毅弛	F03108196	Z0021480

格林大华期货有限公司研究院

- 办公地址：北京市朝阳区建国门外大街8号北京IFC国际财源中心B座29层
- 办公电话：010-56711700
- 客服电话：400-653-7777
- 公司官网：www.gldhqh.com.cn